



『高速道路』こだわりのドライブ&遊びマガジン

冬

Winter  
2017

vol.53

Take Free

中日本エクス

# 高速家族

(E1 名神高速 E23 東名阪道 E23 伊勢道 E42 紀勢道 E41 東海北陸道 大特集)

## SA・PAで楽しめる名店の味

2018年も  
幸多い一年で  
ありますように...



おみやげランキング  
思わずお茶会を  
開きたくなる  
お菓子



# 時速 500kmの世界がここにある！

2027年リニア中央新幹線  
品川—名古屋間開業予定！！

どの年代でも  
楽しめる  
ミュージアム！

屋内施設なので  
いつでも安心見学♪

## 山梨県立 リニア見学センター

リニアを見て  
学んで体験しよう！



リニア実車両展示

車両の中も見学できる！



リニアシアター

映像と振動で時速 500 kmを体感！



リニア走行見学

※走行試験は不定期で行われておりますので、ご覧いただけない場合がございます。



リニアジオラマ

リニアが走る山梨の未来を舞台としたジオラマ



しゃキャラもあるよ！

リニアでGO！

いろいろなキャラクターに変身！



超電導ラボ

超電導体のふしぎな実験！



ミニリニア

磁気浮上走行を体験！



＼おみやげはこちらで！/  
ショップ 2027

ここでしか買えない！  
リニアグッズが  
たくさんあります！



キッズルーム

6歳以下のこどもたちがあそべる！

【入館料】 ■大人・大学生:420円 高校生:310円 小・中学生:200円  
【開館時間】 ■午前9時～午後5時(どきどきリニア館入場は午後4時30分まで)  
【休館日】 ■毎週月曜日(月曜日祝日の場合は翌火曜日、火曜日祝日の場合は開館)  
■祝日の翌日(祝日の翌日が金・土・日の場合は開館)

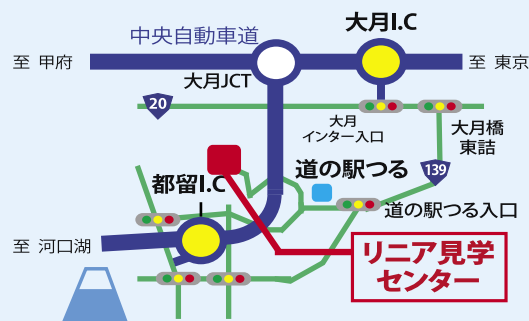
年末年始(12/29～1/3)は休館

### 山梨県立リニア見学センター

山梨県都留市小形山 2381 TEL:0554-45-8121

## アクセス良好！

富士山まで 30 分！  
大月・都留 IC から 15 分！



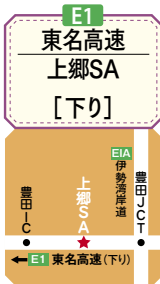




↑体を動かして遊べる「yu kids」は子どもたちに大人気の室内遊園地

愛知県豊田市にある東名高速・上郷SA（下り）では、一般道からも出入りできる「ぶらっとパーク」が11月にリニューアル。駐車可能台数が23台

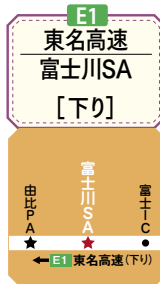
ぷらっとパークがリニューアル！  
こだわりメニューも登場！



↑豊田市内で捕れた栄養満点のイノシシ肉と、地元の「樹塚味噌」を使ったとよた猪どて丼850円



増設され、さらに立ち寄りやすくなった。SA内には、スライダーなどの遊具が人気の室内型こども遊園地「yu kids」（対象年齢は小学2年生まで）料金30分300円。があるほか、フードコートではイノシシ肉を使った「とよた猪どて丼」ほか、こだわりメニューも登場した。



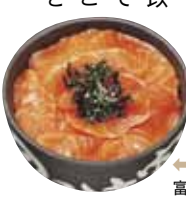
富士山の眺望が見事なSAが  
魅力をよりアップさせてリニューアル！



↑「らーめん 田ぶし」のカツオの香味油が特徴的な経香味らーめん 730円

東名高速の富士川SA（下り）が11月にリニューアルオープン。フードコートの座席数が94席から154席に増えたことに加え、大きな窓の向こうに、昼間は雄大な富士山を、夜は富士市街の美しい夜景を眺めながら食事を楽しめるようになった。

また、フードコートには静岡の人気店として知られる「らーめん 田ぶし」と「のつけ家」が初出店し、メニューがバラエティ豊かになった。さらにキッズコーナーが新設され、ベビーコーナーもリフレッシュ。これまで以上に便利で快適に過ごせるSAとなった。



↑「のつけ家」の紅富士サーモン丼980円は、富士宮のニジマスを使ったSA限定メニュー



↑「プレみや」認定商品はこのロゴが目印！

NEXCO中日本管内のSA・PAでは、まだ世の中に広く知れ渡っていない地域性あふれる商品や、SA・PAでしか手に入らないオリジナル商品を厳選し、新たなおみやげ認定ブランド「プレみや」として販売。現在は100品を超える商品が認定されている。

11月からラインアップに加わったのは、東名高速・EXPASA足柄（下り）の「天野醤油 詰め合わせ1566円[東名高速・EXPASA足柄（下り）]」



NEXCO中日本オリジナルおみやげ  
認定ブランド「プレみや」をチェック！

↑養老サイダー280円[名神高速・養老SA（上り・下り）]



これから応援よろしくお願いします！

全国各地で活躍しているゆるキャラの人気ナンバーワンを決めるイベント「ゆるキャラグランプリ2017」が終了。約3カ月間にわたるインターネットでの人気投票に加え、2017年11月18・19日に三重県の大加しマリゾートで決戦投票が行われた。その結果、われらがみちまるくんは、企業その他部門で12位に輝いた。このイベントと連動して、みちまるくんの家族を公開するプロジェクトも進行。

みちまるくんのパパとママに加え、かわいい弟や女の子のおともだちもお披露目された。にぎやかな家族とともに、ますます元気に大活躍するみちまるくん。引き続き熱い応援をよろしくお願いします！

ゆるキャラ® グランプリ2017で大健闘のみちまるくん！  
ついに家族やおともだちを大公開！



みちまるくんのおともだち「えりあちゃん」 みちまるくんのパパ「ぱぱまるさん」 みちまるくんのママ「まままるさん」 みちまるくんの弟「ぶちまるくん」



# おでかけドライブ情報

みちひらきの大神



猿田彦神社



三重県伊勢市宇治浦田2-1-10

0596-22-2554

<http://www.sarutahikojinja.or.jp/>

- おかげ横丁まで徒歩6分
- 内宮宇治橋前徒歩12分



伊奈波神社



1900年以上の歴史を誇り、岐阜の総産土神として古くから親しまれてきた神社。神前奉仕、安産祈願、初宮詣、七五三詣、厄除、車祓など各種祈願承っております。本殿、境内社の参拝は、年間通して24時間参拝可。

- 岐阜県岐阜市伊奈波通1丁目1
- 東海北陸道岐阜各務原ICより車で約30分

TEL058-262-5151

伊奈波神社

検索

海賊船とロープウェイで芦ノ湖・大涌谷をお手軽に満喫!

海賊船・ロープウェイ1日きっぷ

おとな(中学生~) 3,400円  
子ども(小学生) 980円

※2017年12月現在の料金です



箱根の空と湖 お得に1日乗り放題!

箱根海賊船

〒250-0521 神奈川県足柄下郡箱根町箱根161  
TEL.0460(83)7722  
<http://www.hakone-kankosen.co.jp>

箱根ロープウェイ

〒250-0522 神奈川県足柄下郡箱根町元箱根164  
TEL.0460(84)8439  
<http://www.hakoneropeway.co.jp>

道の駅 富士川



がらっと立ち寄れる憩いの場。一押しは旬のフルーツです。キッチンでは郷土料理の「みみほうとう」がおススメ(数量限定)。ウッドデッキテラスからは、甲府盆地が一望でき、「クマさん」こと篠原勝之氏の手がけた「富士川龍門」も必見!増穂PA(下り)として中部横断道より直接乗り入れ可能となり、今後ますます便利にお立ち寄りいただけます。

- 営業時間/9:00~18:00(キッチンL17:30)
- 定休日/無し
- 駐車場/79台 (大型16台、普通車60台、身障者3台)
- 山梨県南巨摩郡富士川町青柳町1655-3
- 中部横断自動車道増穂ICより車で3分

TEL0556-48-8700

道の駅 富士川

検索

道の駅 田沢 なごみの郷



地元のそば粉を使った絶品手打ちそばをはじめ、米沢の特産品、民芸品、お土産などお楽しみいただけます。また、四季折々の美しい情景は、心の安らぎと感動を与えてくれます。皆様のお越しをお待ちしております。

- 営業時間/物産品販売 9:00~18:00  
食 堂 10:30~16:00
- 定休日/1月1日
- 山形県米沢市大字入田沢573-19
- 米沢南陽道米沢北ICより車で約20分

TEL0238-31-2753

道の駅 田沢 なごみの郷

検索

伊豆長岡温泉 おおとり荘

平成28年リニューアルオープン。狩野川の清流を望む温泉宿。最上階の大浴場、露天風呂は開放感抜群。毎月替わる板長厳選の和食メニューは絶品。全室加湿空気清浄機とWi-Fi完備のお部屋は、ご夫婦から三世代ファミリーまでOK。清潔、安心、親切をモットーにお客様の笑顔を大切にする笑顔宿。

- 料金/平日、休前日同一料金(年末年始を除く)  
基本プラン Aコース14,406円~(税・サ・込)  
Bコース12,624円~(税・サ・込)
- 静岡県伊豆の国市古奈1133
- 伊豆中央道長岡北ICより車で5分

TEL055-948-1095

おおとり荘

検索

医療法人 伊豆七海会 熱海 海見える病院



相模湾を一望できる風光明媚な病舎環境の病院です。通院維持透析は元より、入院維持透析にも力を入れており、旅行透析も実施しております。透析治療と熱海観光がおこなえるので好評をえております。心温まるケアを行い、患者さまが安心していただける環境づくりを目指しております。

- 静岡県熱海市熱海1843-1
- 伊豆スカイライン韮山峠ICより車で約30分

TEL0557-48-7404

熱海 海見える病院

検索

奥浜名湖畔 三ヶ月温泉 ホテルリステル浜名湖



浜名湖随一の景観を誇る温泉リゾートホテル。落ち着いたムードと気品に満ちた空間は、リゾートライフを満喫するのに最適です。温泉は肌をなめらかにしてくれるという美人の湯。夜は星空を眺めながら湯船につかれれば、心も体も癒されます。

- 料金/1泊2食8,980円~  
各種プランございます
- 静岡県浜松市北区三ヶ日町下尾奈2251-38
- 東名道三ヶ日ICより車で10分

TEL053-525-1222

ホテルリステル浜名湖

検索

曹洞宗 茂林寺



分福茶釜の寺として知られる当山は、応永三十三年(1426年)、大林正通和尚によって開山された曹洞宗寺院です。3月下旬にはシダレザクラが見頃となります。お近くにお越しの際は是非お立ち寄り下さい。年間行事として3月上旬「茂林寺たぬきのひなまつり」が行われます。

- 拝観時間/9:00~16:00 木曜日不定休
- 宝物拝観料/大人300円 子ども150円
- 群馬県館林市堀江町1570
- 東北道館林ICより車で約12分

TEL0276-72-1514

曹洞宗 茂林寺

検索

活魚・磯料理お食事処 旅館ごとう



阿字ヶ浦の海の目の前、近海漁港から直接仕入れた新鮮な地魚を使い、四季折々提供させていただいている磯料理にはりピーター

も多く、用途に合わせて御利用頂いております。お食事は、日帰りはもちろん、御宿泊者様も是非お食事処にて海の幸をご堪能下さい。お待ちしております。

- 営業時間/9:00~19:00
- 定休日/7月・8月、祝日を除く  
木曜日
- 料金/1泊素泊まり5,000円(税別)~
- 茨城県ひたちなか市阿字ヶ浦3240
- 東水戸道路ひたちなかICより車で約10分
- 常陸那珂道路ひたちなか海浜公園ICより車で約5分

TEL029-265-9104

旅館ごとう

検索

大きくて美味しいいちご いちご屋 くらべえ



厳選して箱詰めさせていただきます。(果肉に傷のつきにくい専用の箱にて出荷)手書きメッセージ(うちのし)付き、ご希望によりオリジナルのメッセージを書かせていただきます(有料の時もあり)。地方発送も承ります。

- 営業時間/10:00~15:30(1月3日~5月中旬)  
完全予約制 \*詳しい料金等は問合わせ下さい
- 三重県松阪市東黒部町天神1
- 伊勢道久居ICより車で約30分

TEL0598-59-1539

詳しくは いちご屋 くらべえ

検索

(有)サンライズ青木



地方発送承ります!

安心安全にこだわり1粒1粒手間を惜しまず収穫したおいしい富山県産コシヒカリをご自宅にお届けします。地方発送承り中!お気軽にご連絡下さい。

- 富山県下新川郡朝日町横水166

TEL/FAX0765-83-3722



(E1 名神高速・E23 東名阪道・E23 伊勢道・E42 紀勢道・E41 東海北陸道 大特集)

## 06 SA・PAで楽しめる 名店の味

編集部が実食調査!

## 08 おみやげランキング Vol.3

## 10 このSA・PAにZoom in!

関SA(上り)/尾張一宮PA(下り)

## 12 家族で休日ドライブ旅につき 第2回 レストイン多賀に泊ってみた!

SA・PAで出会う

## 13 極みStyle

るるぶ編集部おすすめ

## 14 ドライブコース

1泊2日  
伊勢道・松阪IC~伊勢西IC

## 03 SA・PA News & Topics 5

## 16 冬のしあわせギフト

## 18 みちまるくんの部屋

みちまるくんのこぞってねっ／みちまるくん掲示板

## 19 みちまるくんの高速道路トリビア Vol.8/ 高速家族プレゼントクイズ



今回の表紙  
みちまるくんが新たな一年の「福」を願って、縁起のいいおもちゃに囲まれて撮影を。風(たこ)は「高く上がるほど願い事が届く」、独楽(こま)は「お金が回る」という通説が。撮影場所は伊勢のおかげ横丁(P14)。



SA・PAの最新情報はWebでチェック!

NEXCO中日本管内のSA・PAの最新情報をホームページでご確認いただけます。スマートフォン、タブレットから右のQRコードでアクセスしてください。

<http://sapa.c-nexco.co.jp>



NEXCO中日本  
オリジナルキャラクター  
みちまるくん





# 名店の味

名神高速や東名阪道のS.A.P.Aのレストラン&フードコートには、地元発祥の老舗や人気店が数多く出店している。今回は、ドライブの途中に気軽に立ち寄って楽しめる名店の味7品をご紹介します！

## クーポン券でお得においく！

P7の下に付いているクーポン券を各店舗に持参すると、表示のサービスが受けられます。P6-7で紹介している料理をご注文いただいた場合のサービスです。ぜひご利用ください。

### E1 名神高速・EXPASA多賀…[下り]

#### 発祥店で味わう 滋賀県民のソウルフード

おいしさの秘密は、カツオ節や昆布など7種類の国産素材を黄金比率でブレンドした「究極の黄金だし」。このダシを使った醤油味のスープと具材の野菜を一緒に煮込むことで、やさしい味わいに仕上がっている。1日分の野菜を取れるのもうれしいポイント。



名店プロフィール

「ちゃんぽん亭 総本店」昭和38年（1963）創業の近江ちゃんぽん発祥の店。京風ダシを使った野菜たっぷりのちゃんぽんが滋賀県民のソウルフードとして定着した。

## ちゃんぽん亭

近江ちゃんぽん 野菜18盛り [864円]

#### P7のクーポン券ご持参で！

近江ちゃんぽん野菜1日盛り（または他の麺メニュー）をセットメニュー（からあげセットなど）でご注文の方にソフトドリンクを1杯無料でサービス

※クーポン券1枚につき1名のみご利用可

## 近江スエヒロ 養老茶屋

名店プロフィール

「スエヒロ本店」肉の専門店として明治43年（1910）に大阪で創業。肉のうまさを引き立てるゴマダレで食べるしゃぶしゃぶの元祖としても知られる。



飛騨牛 食べ比べ弁当 [1400円]

### E1 名神高速・養老SA…[上り]

#### 3種の牛肉メニューのうち2種を盛り合わせ

牛肉、玉ネギ、糸コンニャクを煮込んだ「黄金の牛めし」、牛すじ肉を煮込んだ「飛騨めし」、店内の鉄板で焼き上げた「カルビ焼」の3種類のうち、2種類の味を盛り合わせた弁当。好みの組み合わせを選ぼう。いずれも岐阜県のブランド牛「飛騨牛」をぜいたくに使用。



#### P7のクーポン券ご持参で！

飛騨牛食べ比べ弁当をご購入の方にフードコートのソフトドリンクを1杯無料でサービス

※クーポン券1枚につき1名のみご利用可

### E23 東名阪道・EXPASA御在所…[下り]

#### 名古屋のソウルフード！ 熱々うどん

コクのあるツウは、宗田節とムロアジ節からとったダシをベースに、3年かけて醸造した特製の赤味噌、白味噌を使用。さらに、たまり醤油を加えて味に深みを出し、シコシコとしたコシのある自家製麺との相性が抜群だ。



#### P7のクーポン券ご持参で！

味噌煮込うどんほか各種うどんメニューをご注文の方にご飯を1杯無料でサービス

※クーポン券1枚につき1名のみご利用可

## 山本屋本店

名店プロフィール

「山本屋本店」明治40年（1907）創業の味噌煮込うどん専門店。麺ダシ、味噌すべてにこだわりの創業時から変わらぬ味を守り続けている。

味噌煮込うどん [720円]





# カレー カレールー カキヤス

名店プロフィール

〔補安〕明治4年(1871)、牛鍋屋として三重県の桑名の地で創業。『松阪肉の老舗』として、精肉、レストラン、料亭、惣菜などの店舗を全国展開している。

## 四日市名物とんてき&松阪牛入りハンバーグセット [1944円]

### E23 東名阪道・EXPASA御在所…[上り]

#### 三重を代表する名物料理と食材の競演

三重県四日市で古くから親しまれている「とんてき」は、分厚い豚肉をニンニクと濃い目のタレでソテーした肉料理。ブランド牛の最高峰と名高い三重県産の松阪牛を使ったハンバーグと合わせて、肉の旨みを存分に堪能できる。



#### P7のクーポン券ご持参で!

四日市名物とんてき&松阪牛入りハンバーグセットをご注文の方に食後のコーヒーかソフトドリンクを1杯無料でサービス  
※クーポン券1枚につき1名のみご利用可

### E23 東名阪道・EXPASA御在所…[下り]

#### 平打ちのモチモチ麺がクセになる

上質の小麦粉と軟水で作ったモチモチで平たい「きしめん」に、カツオダシの香り高いツユを合わせたシンプルなお品。カレーきしめん (750円) や牛すききしめん (850円)、天ぶらきしめん (900円) などバリエーションも豊富にそろそろ。



#### P7のクーポン券ご持参で!

宮きしめんをご注文の方に麺の大盛りを無料でサービス

※クーポン券1枚につき1名のみご利用可

### E23 東名阪道・EXPASA御在所…[上り]

#### 旨みたっぷりの赤味噌ラーメン

鹿児島県枕崎産のマグロ節をはじめ、真昆布、豚、丸鶏を使った旨みたっぷりのスープが自慢。自家製の赤味噌がきいたパンチのある味わいで、ストレートの細麺にほどよく絡む。トロトロに煮込んだ自家製チャーシューも美味。

P7のクーポン券ご持参で!  
赤味噌ぶたそばをご注文の方にからあげ(小)を無料でサービス

※クーポン券1枚につき1名のみご利用可



## 赤味噌ぶたそば [880円]

# 開花屋 楽麺荘

名店プロフィール

〔開花屋〕三重県松阪市で創業した県内屈指の人気ラーメン店。枕崎産マグロ節や北海道産真昆布、地元産の新鮮野菜など素材にこだわっている。



# 宮きしめん

名店プロフィール

宮きしめん 大正12年(1923)創業。愛知県名古屋市内に鎮座する熱田神宮から「宮」の字をいただいた。由緒正しいきしめんの専門店。



## 宮きしめん [650円]

## 元祖オリエンタルカレー あい盛り [780円]



# オリエンタルカレー & 焼きスパ

名店プロフィール

〔オリエンタル〕昭和20年(1945)に日本初となる本格的なルウタイプの「即席カレー」を発売。地元愛知県をはじめ、全国から熱い支持を集めている。

#### P7のクーポン券ご持参で!

元祖オリエンタルカレー あい盛りをご注文の方に売店・スイーツコーナーの無料コーヒー券をプレゼント

※クーポン券1枚につき1名のみご利用可

### E1 名神高速・養老SA…[下り]

#### 懐かしい味わいのカレー&スパ

愛知県名古屋市内で誕生したオリエンタルカレーと、バターで炒めたベーコン入りスパゲティをワンプレートで味わえる。スパゲティはうどんツユをかくし味にした和風テイストで、カレーを絡めながら食べるのがおすすめ。



高速家族クーポン券  
有効期限→2018年3月31日

P6-7でご案内している特典をご利用する場合、このクーポン券を切り離してお使いください。※ご利用条件は各店舗により異なりますので、必ず事前にご確認ください。

高速家族クーポン券  
有効期限→2018年3月31日

P6-7でご案内している特典をご利用する場合、このクーポン券を切り離してお使いください。※ご利用条件は各店舗により異なりますので、必ず事前にご確認ください。

高速家族クーポン券  
有効期限→2018年3月31日

P6-7でご案内している特典をご利用する場合、このクーポン券を切り離してお使いください。※ご利用条件は各店舗により異なりますので、必ず事前にご確認ください。

高速家族クーポン券  
有効期限→2018年3月31日

P6-7でご案内している特典をご利用する場合、このクーポン券を切り離してお使いください。※ご利用条件は各店舗により異なりますので、必ず事前にご確認ください。



第1位

バターたっぷり、  
食べごたえのある本格派。  
貝の形をした見た目もかわいい!

これはおいしい!  
まさにケーキ屋さんの  
味です



E23 伊勢道・嬉野PA…[下り]ほか

シェル・レーヌ [5個入り 810円]

鳥羽産の卵、三重県産の小麦粉「あやひかり」、北海道産のバターと、素材にこだわり、丁寧に作られた焼き菓子。しっとりとした食感で真珠貝から作られた天然バニラカルシウムも入り、女子ウケ必至。



E23 東名阪道・EXPASA御在所…[下り]

御在所すいとぽてと

[4個入り 1180円]



パッケージも  
おしゃれで自分用に  
ゲットしたい!

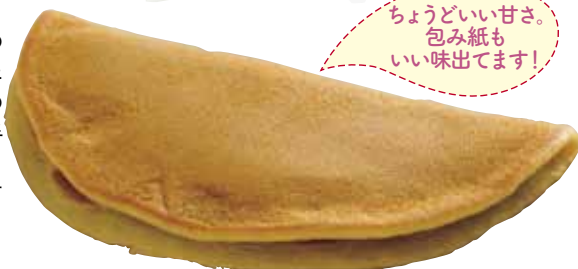
第5位

サツマイモを香ばしく焼き上げて甘さを引き出したのち、ペースト状にして仕上げたEXPASA御在所(下り)限定のスイートポテト。濃厚ながら甘過ぎない味わいで、口どけもなめらか。男女を問わず喜ばれるおみやげ。

E23 伊勢道・安濃SA…[下り]

御福どら焼き [5個入り 850円]

創業270余年という御福餅本家の名物「御福餅」をベースにした新食感のどら焼き。もちもちした薄めの生地につぶりの粒あんが入っている。半月形でやや小ぶり、甘さも控えめなので食べやすい。



第6位

ちょうどいい甘さ。  
包み紙も  
いい味出ます!

編集部が  
実食調査!

# おみやげ

## Vol.3

## ランキング

今回は中部・東海エリアの“思わずお茶会を開きたくなるお菓子”をラインアップした。和・洋それぞれ、素材や製法にこだわったスイーツばかりで、実食した「高速家族」編集スタッフもランキングには大いに悩んだ模様。あわせて地元産のお茶もご紹介!



第4位

E41 東海北陸道・関SA…[上り]

関牛乳とアーモンドフロランタン

[12枚入り 648円]

地元で愛され続けている関牛乳を使って作られたフロランタン。軽い口当たりのモナカ皮の上に、ミルク入りキャラメルでコーティングしたアーモンドがたっぷりのり、香ばしくて食感の楽しいお菓子。

牛乳感があって  
甘さもしっかり。  
コスバもよし!



おみやげランキング

スピンオフ企画

御包み!お菓子でお手軽なお茶会特集!チェック!

<http://sapa.c-nexco.co.jp/special/hwfamilly201712/index>



スマートフォン、タブレットに対応





E41 東海北陸道・関SA…[上り]

うかい鮎 [10個入り 1200円]

長良川のシンボル、鮎を模したお菓子。ふんわり焼き上げたカステラ生地の中身は、あんこかと思いきや、やさしい甘さの求肥。焼き印でひとつひとつつけた目と口、ひれがなんとも愛らしい。

ご当地感もあり、姿もかわいく癒されます



E1 名神高速・EXPASA多賀…[下り]ほか

埋れ木 [6個入り 864円]

彦根の老舗菓子店「いと重菓舗」の代表銘菓。手芒豆を炊き上げた白あんを求肥で包み、和三盆糖に抹茶を加えてまぶした。甘さとはのかなき苦みが混ざり合う上品で豊かな味わいは、まさに銘菓の貫禄。



茶席にぴったりなハイクラスの味わいです

E1 名神高速・尾張一宮PA…[下り]ほか

名古屋ふらんす [10個入り 1242円]

アーモンド風味のサクサクのガトーの中にお餅とクリームが！ 意外なコラボがクセになるおいしさで、話題性も抜群。思わず笑顔がこぼれる名古屋発スイーツ。モンドセレクション13年連続金賞受賞も納得。

第3位



いろいろな味わいが楽しめて、緑茶・紅茶どちらにも合う！

食感がおもしろい！次々に変わるもちもちと、サクッと、ふわっと。

E41 東海北陸道・関SA…[上り]

郡上ごま餅 [12個入り 648円]

第8位



しっかりとした甘さのこしあん入りのお餅を、たっぷりのゴマでコーティング。香ばしいゴマの香りが口いっぱいに広がり、食べこたえも満点。黒ゴマと白ゴマの2種類入りなのも魅力的。

しっかりした甘さのあんが濃めに淹れた日本茶にぴったり！

E41 東海北陸道・長良川SA…[下り]

焼き栗きんとん [6個入り 1540円]

第2位

美濃地方の名物「栗きんとん」を独自の製法で焼き上げた。原材料はクリと砂糖、水飴のみのシンプルさで、クリならではの素朴でまろやかな味わいが口いっぱいに広がる。常温で比較的長く日持ちがするのうれしいポイント。



クリの甘さが凝縮された繊細な和菓子。年配の方にも喜ばれそうな一品です

焼いた栗きんとんにびっくり！



E1 名神高速・EXPASA多賀…[下り]ほか

人形焼 [5個入り 670円]

第10位



ゆるキャラの代表格、彦根の「ひこにゃん」をかたどった人形焼。もち米を使ったモチモチの生地の中には鹿の子豆が入り、小豆の風味も楽しめる。インスタ映えるかわいさは、食べてしまうのがもったいないほど！



ひこにゃんがかわいい。おみやげに即買い！

お茶とお菓子で大満足！次回もお楽しみに！



E42 紀勢道・奥伊勢PA…[下り]

松田製茶 大台産 和紅茶 [60g (3g×20個) 500円]

紅茶特有の渋みのない洗練された味わい。



有機特上煎茶 伊勢 [100g 1000円]

有機栽培にこだわりの茶葉。本来の旨みを凝縮。



E23 東名阪道・亀山PA…[上り]

亀山茶 かめやま番茶 [400g 540円]

カフェインの少ないやさしい味わいが魅力の番茶。



亀山茶 峠の原茶 [80g 540円]

煎茶に加工する前のお茶。新鮮な風味が特徴。



ご当地菓子にはご当地茶と一緒に！  
山と海に囲まれ、温暖な気候に恵まれた三重県は、お茶の名産地としても知られている。生産量は、静岡県、鹿児島県に次いで全国第3位。煎茶、深蒸し煎茶などが人気だ。SAやPAにも地元産の銘茶が売られているので、お茶菓子とセットで購入するのがおすすめ。



# Zoom in!

[ズームイン!]

中部・東海エリアを縦横無尽に結ぶ各高速道路の中から  
今回は岐阜県にある東海北陸道・関SA(上り)と  
愛知県の名神高速・尾張一宮PA(下り)にズームイン!  
どちらも地元色を前面に押し出したおみやげや  
食事メニューが豊富にそろっている。

## 名刀ペーパーナイフ [各3456円]

日本刀モチーフのペーパーナイフ。切れ味や丈夫さを左右する焼入れにも、日本刀鍛錬の技がいかされている。鞘(さや)や刃紋(はもん)のデザインにこだわった織田信長モデルと坂本龍馬モデルを用意



## 皮引き [661円]

野菜の皮むきが簡単にできる切れ味抜群のピーラー。手にフィットするハンドルでしっかりホールドできるのもいい。ジャガイモの芽取り付き

## 切れ味抜群! 特産の刃物が充実

ショッピングコーナーには、世界三大刃物産地に名を連ねる関市産の刃物がズラリ。包丁やピーラーなどのキッチン用品をはじめ、ハサミやペーパーナイフ、爪切りなど、どれも使いやすく抜群の切れ味を誇る逸品ばかりだ。地元の食材を使用した関SAオリジナル菓子も要チェック!



## とりはずしキッチンバサミ [1296円]

ステンレス製で錆(さ)びにくく、簡単に分解できるためすぐに洗えて清潔に保てる。ギザギザのノコ刃で食材を逃さず正確にカットできるのもポイント



## 関乃黒豆金鰐

[4個入り594円、6個入り982円、9個入り1458円]

その昔、日本刀の鍔(つば)に似ていることから名付けられたというきんづばを、関市産の黒豆で仕上げた関SA限定のおみやげ。黒豆の上品な甘さとまろやかな口当たりが楽しめる



## 関の月

[6個入り702円、10個入り1134円]

甘さ控えめの濃厚なカスタードクリームを、もっちりとした生地で包んだ関SA限定のおみやげ。クリームと生地に地元産の関牛乳をたっぷり使用している



### 関SA[上り]

関SAのある岐阜県関市は、700余年の歴史をもつ刃物の町。SAのショッピングコーナーでも地元産の刃物類が人気を集めている。黒を基調にした外観は旅籠(はたね)をイメージしていて、旅人がホッとひと息つけるサービスと空間を提供中。

## 飛騨・東海地方の名物料理が大集合

レストラン「飛騨路の和食 かこの屋」では、飛騨牛や飛騨旨豚をはじめ、岐阜県産コシヒカリや栄養豊富な卵「美濃のきらめき」など、地域食材を使用したメニューを用意。フードコートにも、東海地方の名物料理や、スキー客向けのあったか&ガッツリメニューが充実している。



## 飛騨牛牛すじうどん定食 [1380円]

甘辛のタレを使い、トロトロになるまで煮込んだ上質な牛すじ肉をぜいたくにトッピング。エビと野菜の天ぷら、ご飯もセットになって食べたえ十分!



## 東海ゴールデン定食 [1480円]

東海地方の名物料理3種の盛り合わせ。フードコートで人気ナンバーワンの飛騨旨豚とんてき、赤味噌ソースが決め手の味噌ヒレカツ、ジューシーなもも肉を使った鶏(けい)ちゃん唐揚げの競演を楽しもう

匠の技と誇りが息づく  
刃物の都へ  
いざ出陣!



## 飛騨牛入りカレーパン [280円]

並べたそばから売れていく、テイクアウトコーナーで屈指の人気を誇るカレーパン。サクッと香ばしく揚げた生地の中には、飛騨牛と中辛でコクのあるカレーがたっぷり

## 飛騨牛ローストビーフ丼 [2138円]

飛騨牛ならではのやわらかな食感と旨みを存分に堪能できる、店一番の人気メニュー。ローストビーフに最適なもも肉を半日以上かけて低温でじっくりと焼き上げている





E1 名神高速

## 尾張一宮PA[下り]

敷地内に弥生時代の「猫島遺跡」がある珍しいPA。遺跡を紹介する看板もあるので、歴史に興味がある人はぜひチェックしてみよう。ドッグランも併設されており、ペットと一緒にひと休みするのにちょうどいい。



# このSA・PAに



### 特選味噌ロースカツ定食

[900円]

サクッと香ばしく揚げたジューシーなロースカツに、赤味噌ベースのタレがたっぷり。キャベツやご飯にタレをつけて食べるのもおすすめ

### 名古屋めしを食べ比べ

フードコートとスナックコーナーには、きしめん、味噌カツ、手羽先、とて煮など、名古屋の名物料理、通称「名古屋めし」がスラリ勢ぞろい。ここ数年で人気急上昇の台湾ラーメンは、ピリ辛味が冷えた体を温めてくれる冬にぴったりのメニューだ。

郷土料理から  
B級グルメまで  
勢ぞろい！  
の名古屋めしが



### 尾張の卵の鉄板ナポリタン

[800円]

アツアツの鉄板にナポリタンスパゲティを盛り、縁から溶き卵を流し込んだ名古屋のB級グルメ。地元産の新鮮な「尾張の卵」をたっぷり2個使用し、まろやかな味に仕上っている

### 福来蜜カステラ [777円]

福来蜜をぜいたくに使ったカステラ。しっとりふわふわの食感で、ハチミツのやさしい甘さと卵の風味が実感できる。尾張一宮PA(下り)の限定販売



### “幻のハチミツ”をゲットしよう！

ショッピングコーナーには、PAの地元・一宮市をはじめ、名古屋の人気のおみやげ品を多数用意。イチオシは、「いちのみや食ブランド」にも認定されている一宮産のハチミツ「福来蜜」。採取できる量や時期が限定されているため“幻のハチミツ”ともよばれている。

### 福来蜜 [300g 1400円]

かつて一宮市の木として長く愛された「クロガネモチ」の花から採取したハチミツ。クセがなく品のある味わいで、さっぱりとした甘みと、さらりとした口当たりが特徴だ



### 名古屋小倉ラングドシャ

[10枚入り 720円、20枚入り 1350円]

名古屋めし「小倉トースト」をイメージしたスイーツ。食パンに見立てた薄焼きのクッキーで、小倉あん風味のチョコをサンドしてある



### スガキヤラーメン [4食入り 740円]

名古屋で長年親しまれているスガキヤラーメンの即席麺。スープは、豚の旨みにサバやイワシなどの雑節を合わせた和風とんこつ味。別添のかくし味を加えると旨みがさらにアップする



### きしめん・ミニとて煮丼セット [790円]

定番の名古屋めし2種が味わえるお得なセット。牛すじとモツを赤味噌で煮込んだ「とて煮」は、ご飯との相性が抜群。もちもちした食感の「きしめん」もクセになるおいしさだ



### 手羽先 [1個 150円]

甘辛のタレとコショウがきいた手羽先の素揚げ。低温と高温の油で2度揚げすることで、外はカリッと、中はふっくらした食感に仕上がる



### 台湾ラーメン [700円]

個性派名古屋めしのひとつとして定着している台湾ラーメン。ニラやトウガラシが入ったスープはピリリと辛く、旨みが凝縮されている

↑広い駐車スペースがあり、コンビニの「サークルK」も併設



レストイン多賀に  
泊ってみた!

休憩や食事にとどまらず、泊まったり、お風呂に入ったりできる、  
そんなSAがあるなんて、スゴイ!  
今回はパパの提案で名神高速・EXPASA多賀(下り)までお出かけです!



パパ…SA・PAとドライブが大好き。週末はそれを楽しみに、よく家族を連れて出かける。

ママ…グルメやお得な情報が気になる。SNS映えるスポットを見つけたら、すぐに撮影して投稿!

みっちゃん…家族でのドライブが大好きな小学生。アイスやたい焼き、テイクアウトスイーツが大好きで、いつもおねだりする。



## E1 名神高速・EXPASA多賀…[下り]

滋賀県多賀町にあり、フードコートにはロetteria、CoCo壱番屋、餃子の王将など、おなじみの店が並び。近江牛を使ったハンバーグやステーキが楽しめるレストランも人気となっている。

スマートフォン、タブレットに対応▶



## レストイン多賀 料金表 /

宿泊料金	◆シングル…5000円	◆ツイン…1室9300円～	◆和室…1室9400円～(2～4名宿泊可)
	※チェックイン15時、チェックアウト10時	※小学生以下の添い寝は無料	
	※全室禁煙	※宿泊者は大浴場利用は無料	
大浴場利用料金	◆入浴…550円(1時間未満)	◆入浴・休憩…850円(6時間未満)	
	営業時間…12時～翌10時(サウナは16時～翌0時)		
	※6時間以上利用した場合は、上記料金プラス850円		



## 【パパのはみだしメモ】

SAPA内に宿泊施設があるのは、NEXCO中日本管内(下り)と、東名高速・EXPASA足柄(上り)の2カ所。また、入浴施設があるのは、これらに加えて、東名高速・EXPASA足柄(下り)、中央道・諏訪湖SA(上り・下り)の計5カ所(一部のハイウェイオアシスを除く)。高速道路を降りないで泊まれるのはとても便利だし、入浴施設を利用するだけでも、心身ともにリフレッシュできるからいいよね。先を急ぐのではなく、こういう施設を利用しながらのんびりドライブするのもいいね!



こちらのお店で買えます！



三重県の名産を中心に、東海地方のおみやげを取りそろえる「rosso mart (ロッソマート)」の一角で、常若屋の手ぬぐいほか伊勢木綿の製品を販売。同製品は、伊勢道・嬉野PA(上り)や紀勢道・奥伊勢PA(上り・下り)などでも購入できる。

↑スマートフォン、タブレットに対応

S A ・ P A で 出 合 う

# 極みStyle



手ぬぐいをタペストリーにして飾ることもできる  
木製タペストリー棒1200円も販売している

伊勢型紙を使い、注染で仕上げた  
おかげ手ぬぐい各1620円は  
季節ごとにさまざまな図柄が登場する

## 使い込むほどに味が出る 「伊勢木綿」の手ぬぐいや ハンカチーフ



肌触りがよく、  
吸湿性に優れたハンカチーフ  
各820円は柄違いで  
そろえたい

風合いのよい伊勢木綿を  
独自の手法で染めた逸品

**伊** 勢神宮のお膝元、三重県伊勢市の周辺は、ワタの栽培に適した気候と風土に恵まれ、古くから「伊勢木綿」とよばれる上質な織物の産地としても知られてきた。やわらかく、保湿性と通気性に優れた伊勢木綿は、江戸時代には商家の奉公人に支給される衣服「仕着せ」によく使われていたという。

伊勢木綿は、単糸(たんし)というベーシックな糸を使って織られる。単糸で織られた生地は肌触りがよく、しわになりにくいというのが特徴。しかし、単糸は切れやすいため織るのが難しく、上質なワタを使った単糸でない、織物の素材として使うことはできない。伊勢木綿は、この問題を地元産のワタと職人の技によってのり越えてきたのだ。

安濃SA(下り)で販売されている常若屋(わかや)の手ぬぐいやハンカチーフは、その伊勢木綿に伊勢型紙を使って染めをほどこした製品。伊勢型紙とは、和紙を数枚も貼り合わせて加工した型地紙(かたじがみ)を、彫刻刀で彫り抜いて絵柄を形作るもので、高度な技術に支えられた伝統的な型紙である。これを使った染色では、染料を布に直に注ぐ「注染(ちゆせん)」とよばれる技が用いられる。布の裏まで染まるので裏表がなく、生地を目をつぶさないのが、伊勢木綿の大きな魅力であるやわらかさを損なわないのだ。

独特の風合いがあり、伝統的な染色の美しさも魅力の常若屋の伊勢木綿製品は、三重を代表するおみやげとして、ぜひ手にしたい逸品だ。







## ミキモト真珠島

◎みきもとしんじゅしま

◎0599-25-2028

真珠を学んだらショップでお気に入りを探そう

世界で初めて真珠の養殖に成功した島に、真珠のすべてがわかる真珠博物館、真珠王とよばれた御木本幸吉の生涯を紹介する記念館、ショップとレストランがあるパールプラザなどが点在。海女の潜水実演も見学できる。

◎三重県鳥羽市鳥羽1-7-1 ⑧1500円 ⑨8時30分～17時(1月4日～3月18日・11月1日～30日)・9時～16時30分(12月1日～11日・12月15日～24日)・9～17時(12月25日～31日)・8時30分～17時30分(1月1日～3日) ⑩12月12日～14日 ⑪120台

入館料:大人1500円→1400円、子ども750円→700円

※1グループ5名までご利用可 ※その他の割引サービスとの併用不可

クーポン特典



↑真珠博物館の圧巻はアンティークジュエリーのコレクション



↑昔ながらの白い磯着を身にまとった海女の潜水実演を見学

## 朝熊岳金剛證寺

◎あさまだけこんこうしょうじ

◎0596-22-1710

伊勢神宮とともに参拝するのが習わし

「朝熊かけねば片参り」と俗にいわれるように、お伊勢参りでは伊勢神宮とともに必ず参詣した寺。伊勢志摩スカイラインの山頂付近にあり、山頂展望台からは伊勢志摩の全景が一望できる。また、山頂付近に売店や展望足湯などもある。

◎三重県伊勢市朝熊町548 ⑧無料 ⑨9～16時(本堂) ⑩無休 ⑪100台(金剛證寺駐車場)



↑本堂には福威智満虚空蔵大菩薩(ふくいまんこうそうだいぼさつ)とともに天照大神が祭られている



↑朝熊岳へ向かう伊勢志摩スカイラインからは伊勢湾の眺めが美しい

## 鳥羽温泉郷

宿泊地

◎とばおんせんこう

◎0599-25-3019(鳥羽市観光協会内 鳥羽市温泉振興会)

海辺に広がる9つの湯処から好みで選択

◎答志島、小浜、鳥羽、安楽島、浦村、石鏡、国崎、相差、畔蛸の9つのエリアに52軒のホテル・旅館が散在する。離島の答志島、風情ある町並みが残る小浜、ビュースポットの安楽島など、それぞれが個性に富んでいる。

◎三重県鳥羽市



↑大海原を望む湯に浸かり、海の幸と地元野菜を堪能する



## 鳥羽市立 海の博物館

◎とばしりつ うみのはくぶつかん

◎0599-32-6006

志摩半島に息づく漁村と海女の暮らしを伝える

日本建築学会賞や公共建築百選に選ばれた建物に、海女や漁、木造船などの海にかかわる約6万点もの民俗資料を所蔵する博物館。収蔵庫にぎっしりと並ぶ約80隻の木造船は圧巻。海女文化に関する資料もみどころのひとつだ。

◎三重県鳥羽市浦村町大吉1731-68 ⑧800円 ⑨9時～16時30分(3月1日～11月30日は～17時、最終入館は閉館の30分前、船の収蔵庫見学は～16時) ⑩12月26日～30日・6月26日～30日 ⑪50台

入館料:大人800円→720円、大学生以下400円→360円

※1グループ5名までご利用可 ※その他の割引サービスとの併用不可

クーポン特典



↑ヨーロッパの移動遊園地をモチーフにした「ピエロ・ザ・サーカス」



↑マドリードの広場をイメージしたシベラス広場はパレードの出発点

## 志摩スペイン村

◎しますぺいんむら

◎0599-57-3333(パルクエスパニーヤ)

スペイン気分になりながら家族で楽しめるテーマパーク

テーマパーク「パルクエスパニーヤ」を中心とした複合リゾート。本場スペインを体感できるフラメンコショーやパレードをはじめ、思わず絶叫してしまう「ピレネー」など人気アトラクションがある。レストランやショップも充実。

◎三重県志摩市磯部町坂崎 ⑧バスポート5300円 ⑨9時30分～17時(季節・曜日により異なる。GW、夏休みはナイター営業を実施) ⑩2018年1月15日～2月9日、6月25日～29日 ⑪4200台



## 鳥羽水族館

◎とばすいそくかん

◎0599-25-2555

↑「コーラルリーフ・ダイビング」ではサンゴ礁の海を体感できる



↑人魚伝説のモデルになったといわれるジュゴンを目の当たりに

オリジナルステッカーを1人1枚プレゼント

クーポン特典

飼育する生きものの種類が日本一の水族館

国内で唯一飼育しているジュゴンや不思議な生きものなど、約1200種を飼育・展示している。館内は、種類や棲息環境に合わせて12のゾーンに分かれているが、観覧順序はなく、自由に行き来ができる。通路の全長が1.5kmと国内最大規模。

◎三重県鳥羽市鳥羽3-3-6 ⑧2500円 ⑨9～17時(7月20日～8月31日は8時30分～17時30分)・最終入館は閉館の1時間前 ⑩無休 ⑪500台

高速家族クーポン券  
有効期限→2018年3月31日

P14・15でご案内している特典をご利用する場合、このクーポン券を切り離してお使いください。※ご利用条件は各施設により異なりますので、必ず事前にご確認ください。

高速家族クーポン券  
有効期限→2018年3月31日

P14・15でご案内している特典をご利用する場合、このクーポン券を切り離してお使いください。※ご利用条件は各施設により異なりますので、必ず事前にご確認ください。

高速家族クーポン券  
有効期限→2018年3月31日

P14・15でご案内している特典をご利用する場合、このクーポン券を切り離してお使いください。※ご利用条件は各施設により異なりますので、必ず事前にご確認ください。

高速家族クーポン券  
有効期限→2018年3月31日

P14・15でご案内している特典をご利用する場合、このクーポン券を切り離してお使いください。※ご利用条件は各施設により異なりますので、必ず事前にご確認ください。



E1 東名高速 海老名SA[下り]

## 幸せを呼ぶ 馬車道馬蹄パイ 32枚入

[2,160円(税込)]

ヨーロッパでは、上の部分が開いた馬蹄は幸せを受け止めるラッキーアイテムなのだとか。横浜・馬車道に本店を構える「ガトー・ド・ボワイヤーシュ」の焼き菓子を、あなたと大切な人をつなぐ幸せの贈りものに。

◎内容…シュガーバターX8枚、チーズX8枚、キャラメルX8枚、ストロベリーX8枚

◎賞味期限…常温60日



# 冬の しあわせギフト

大切な人とおいしさ分け合う

このページの  
商品は  
**送料無料!**  
2018年2月28日  
受付分まで



E8 北陸道 小矢部川SA[上り]

## いもっ娘 ギフト用 20個入

[3,000円(税込)]

加賀伝統野菜のひとつに数えられるサツマイモ「五郎島金時」を餡に使い、甘さ控えめに仕上げました。しっとりとした口当たりと素朴な味わいは、多くの人に愛されています。今回は特別にギフト用をご用意しました。

◎内容…20個 ◎賞味期限…製造日より常温10日

E19 中央道 駒ヶ岳SA[上り]

## 信州遠山郷 「遠山ジンギス 3種セット」

[3,240円(税込)]

信州・遠山郷で親しまれてきたジンギスカンを、老舗精肉店「スズキヤ」の特製ダレでおいしくヘルシーな一品に。同じタレで漬けた「ぶたじん(豚肉)」と「とりじん(鶏肉)」のセットでお届けします。

◎内容…遠山ジンギス85g×4袋、ぶたじん100g×4袋、とりじん120g×4袋

◎賞味期限…冷凍約60日



E8 北陸道 北鯖江PA[下り]

## 福井県名産品 フリーチョイスギフト

[7,214円(税込)]

香り豊かな「越前田舎おろしそば」、色白小粒の「花らっきょ」、お刺身感覚で味わえる「すずめ小鯛のささ漬」、ほどよい甘さが人気の「たらの子」、そして池田町水産コシヒカリをセットに。福井の“おいしい”をぎゅっと詰め込みました。

◎内容…越前田舎おろしそば生麺タイプ(2人前つゆ付×2袋)、花らっきょ(80g×2袋)、すずめ小鯛のささ漬(半樽×1個)、たらの子缶(1缶)、池田町水産コシヒカリ3kg

◎賞味期限…冷蔵5日〜



E8 北陸道 有磯海SA[上り]

## 天然ぶり 西京漬け・粕漬け詰合せ

[5,400円(税込)]

富山の天然ぶりは、冬がいちばんおいしい季節。脂がのったぶりを、ほんのり甘い西京味噌と酒粕に漬け込み、食べ頃の状態まで冷凍しました。ふっくらとした身、ジューシーでとろける味わいを存分にお楽しみください。

◎内容…天然ぶり西京漬け×3切、天然ぶり粕漬け×3切

◎賞味期限…製造日より冷凍2カ月



NEXCO中日本オンラインモール

## 三陸海鮮料理 中村家「三陸海宝漬 350g」

[3,600円(税込)]

釜石の名店が作る三陸海宝漬は、あわび、いくら、めかぶ、カラフトシヤモの卵など、上質な海の幸をぜいたくに使ったオリジナル品。口の中に広がる濃厚な旨みと豊かな磯の香りは、ご飯にもお酒にもよく合います。

◎内容…350g ◎賞味期限…冷凍90日(解凍後は冷蔵5日)



E1 東名高速 足柄SA[下り]

## 鎌倉ハム富岡商会「ハム詰合せギフト」

[3,240円(税込)]

明治33年(1900)の創業時からの製法を守り続ける「鎌倉ハム」。今回は、上質なポーク生地に粗挽き肉を加えて黒胡椒をまぶしたスパイシーポークと、醤油ベースのタレに漬け込み香ばしく焼き上げた和風焼豚のセットをご用意しました。

◎内容…スパイシーポーク200g×1個、

焼豚230g×1個

◎賞味期限…冷蔵55日



NEXCO中日本オンラインモール

## くるみの飴煮 リス缶入4種

[3,240円(税込)]

近年、ヘルシー食材として注目されているクルミを、金沢伝統の佃煮作りの技でキャラメリゼしました。カリッと軽い食感と香ばしい風味がコーヒーによく合います。リスをデザインした缶も愛らしく、プレゼントにおすす

めです。  
◎内容…メープルシロップ、大野醤油風味、生姜  
キャラメル、黒糖各60g ◎賞味期限…常温60日

NEXCO中日本  
オンラインモールは  
こんなにお得で便利♪

NEXCO中日本  
Online mall  
オンラインモール

その1 「高速家族2017冬号」P16-17掲載の商品は、  
2018年2月28日(水)受付分まで  
特別に送料が無料に!

その2 中日本高速道路管内にあるSA・PAの人気商品を  
24時間いつでも好きな時に、お買い物できる!

その3 会員登録すると、ポイントサービスや  
限定キャンペーンなどの特典が利用でき、ますますお得に!

<http://www.c-nexcomall.jp/>

QRコードは、スマートフォン、タブレットに対応しています▶



E1A 新東名高速 静岡SA[上り/下り]

## JA静岡経済連 みかんジュース 「果実の香り ギゅっとみかん」

[3,400円(税込)]

1本あたり約5個のみかんを使い、フレッシュな香りと甘みが、名前のとおり「ぎゅっと」詰まったぜいたくなジュースです。濃厚な味わいとすっきりとした後味を楽しめるのは、静岡育ちの温州みかんならではの味です。

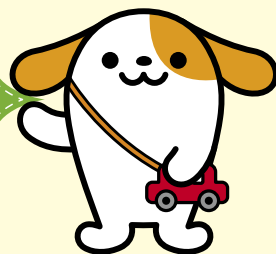
◎内容…190g×30本 ◎賞味期限…常温18カ月





# みちまるくんの部屋

連載



こんにちは! ボク、NEXCO中国オリジナルキャラクターのみちまるくんです!  
今回もたくさんのおたよりをありがとう!



みちまるくん「元気な犬の男の子」  
「趣味」：クルマに乗っているいろいろな所へお出かけすること  
「宝物」：真っ赤なクルマのボシエット  
「好物」：サービスエリアのソフトクリーム

みちまるくんの

## コソッマねっ

このコーナーでは、みなさんからお寄せいただいたおたよりをご紹介します。みちまるくんのかわいいイラストもたくさん届きました♪

みちまるくん可愛いですね。多賀サービスエリアでお土産を選んでいるとき、大きな亀の甲羅のようなものがよく見ると大きなメロンパンでした。家族のおみやげに。みんなでシェアして頂きました。おいしいかったですよ。[チャーシュー・50代・男性より]



みんなで食べるメロンパンは1人で食べるより、きっとおいしいね! ボクも家族へのおみやげにして、びっくりさせちゃうかな〜

高速家族で、おみやげランキングの商品を買いに行くドライブが大好きです。ハズレないし。楽しい思い出と体重が比例して増える私。ダイエットのチャレンジの道はどんどん遠くなります。

[めいちゃん・20代・女性より]

「高速家族」を楽しく読んでくれてありがとう! 載っているおみやげ、どれもおいしいね。ボクもついつい食べ過ぎちゃう!



「ドライブ大好き」50代・女性より



イラストのボク、おもしろいソフトクリームを持っていってほしいなあ



有磯海(ありそうみ)SA(下り)はこのコンテストで4回連続のグランプリを受賞しているんだ! 富山のおいしい食材がたくさん味わえて、なんだかぜいたくな気分になっちゃうメニューだね

有磯海SAのSA・PAメニューコンテストグランプリのコースを食べに行きました。SAとは思えないくらい豪華でとてもおいしかったです。また食事を目的に行きたいSAでした。

[ばんころ・30代・女性より]

ボクの周りのフルーツも、色鉛筆でおいしそうに描いてくれてありがとう!



「パンちゃん」11歳女の子より

遠距離恋愛の彼に会うため、高速バスを利用しています。

双葉SAでいつもほうとうを食べたいのですが15〜20分の休憩しかないで注文できず...いつか食べてみたい! お土産コーナーでは帰りに時々野菜を買っています!

[ファンキーOL奈々・40代・女性より]



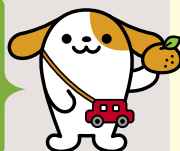
双葉SAのほうとうは、一緒に煮込んであるカボチャがほくほくで、とってもおいしいよ。今度は彼と一緒にドライブで来て、ぜひ食べてね!

左下のハガキで  
楽しいおたよりを  
大募集中!

ドシドシ投稿してね!

このコーナーでは、みなさんからののおたよりを大募集中です! SAやPAで体験した楽しい出来事や、おいしかった食べ物の感想などを気軽に書いて、このページに付けているハガキで送ってね! ハガキにイラストだけを描いて送ってもOKです。おたよりが誌面で紹介された方には、みちまるくんぬいぐるみをプレゼント! ※投稿内容(文章・イラストなど)および性別、年齢、ニックネーム(記載がある場合)が公表されることをご了承のうえ、ご応募ください。

応募の締切りは2018年3月5日(当日消印有効)だよ。みんなドシドシ送ってね〜!



楽しいおたよりを送るよ〜!

### 【みちまるくん掲示板】

#### みちまるくんファンクラブの 会員を大募集中!

じつは、ボクにはファンクラブがあって、たくさんの方が応援してくれているよ。まだまだ会員を大・大・大募集中だから、みんなぜひ入会してね! 入会してくれた人には特典として、シリアルナンバー入りの会員ステッカーとオリジナルグッズをプレゼント! 入会は無料だよ! それから、ボクと会えるイベントの告知や、ボクが答えるお悩み相談がのったメルマガも配信するからお楽しみに!



シリアルナンバー入りの会員ステッカー  
入会は  
こちらから!

↑スマートフォン、タブレットに対応





# 高速家族

高速家族 冬号  
2017年12月20日発行

## 春号予告

2018年4月下旬発行

特集

## 春の注目メニューや イベント、新商品 などを紹介!

※発行予定・内容は変更する場合があります。

### 高速道路のお問い合わせは

■料金、渋滞情報、サービスエリア情報など高速道路に関するご質問、ご意見、ご要望

NEXCO中日本お客さまセンター

☎0120-922-229

IP電話等のお客さまは

TEL 052-223-0333 (通話料有料)

■携帯電話による、最も近い地域の最新高速道路状況(自動音声)

NEXCO中日本ハイウェイテレホン #8162

固定電話からは、ご利用いただけません。

■高速道路等で「故障車」や「落下物」、「道路の破損」などを見つけたら

道路緊急ダイヤル #9910 (通話料無料)

■その他道路交通情報

日本道路交通情報センター

全国共通ダイヤル・TEL 050-3369-6666

携帯電話のお客さま…#8011

●SA・PAでのゴミの分別にご協力をお願いします。なお、家庭ゴミなど高速道路上で発生したもの以外のゴミはご遠慮ください。

●SA・PA内での喫煙は決められた場所をお願いします。

●高速道路では早めの給油を! 一部のガスタンションは夜間営業していませんのでご注意ください。

●身障者用駐車スペースは、身体の不自由な方の専用駐車場で、

●地球温暖化防止のためSA・PA駐車場で不要なアイドリングはやめましょう。(5分間で約40gのCO<sub>2</sub>の削減になります)

●安全運転のため2時間おきに休憩しましょう。

### 高速家族広告掲載のお問い合わせは

広告管理事務局

TEL 03-6854-0033

(平日9~12時、13~17時)

### 高速家族WEBサイト

<http://sapa.c-nexco.co.jp/hwfamily/index>



バックナンバーは  
こちらから

←スマートフォン、タブレットに対応

※本誌掲載のデータは2017年11月20日現在のものです。発行後に、料金、営業時間、定休日、メニュー等の営業内容が変更になることや、臨時休業等で利用できない場合があります。また、各種データを含めた掲載内容の正確性には万全を期しておりますが、おでかけの際には電話等で事前に確認・予約されることをおすすめいたします。なお、本誌に掲載された内容による損害等は、弊社では補償いたしかねますので、予めご了承くださいませようお願いいたします。

※本誌掲載の料金は消費税込みの料金です。

※本誌掲載の入園料などは、特記のないものは大人料金です。

※本誌掲載の定休日は、年末年始・お盆休み・ゴールデンウィーク・臨時休業を省略しています。

※本誌掲載の利用時間は、特記以外原則として開店(館)〜閉店(館)です。ラストオーダーや入店(館)時間は通常開店(館)時刻の30分~1時間前ですのでご注意ください。

©中日本エクス/ JTB Publishing 2017 All Rights Reserved. Printed in Japan

### 中日本エクス株式会社

〒105-6007 東京都港区虎ノ門4-3-1

TEL 03-6721-2036

<http://www.c-exis.co.jp>

制作 ©株式会社 JTBパブリッシング

「高速家族」編集内容のお問い合わせは

E-MAIL: kosoku-kazoku@rurubu.ne.jp



## 連載 みちまるくんの 高速道路トリビア Vol. 8

その1

道路や橋、  
トンネルなどが  
古くなったらどうするの?



ちようどいま、全国で「高速道路リニューアルプロジェクト」というものが行われているよ。これは古くなってきた高速道路が、より長持ちするように補修や補強をしたり、最新の技術で造り直したりする大規模な工事のこと。工事は、できるだけ道路を通行止めにしなくて、交通渋滞も最小限におさえるように工夫して実施しているんだ。プロジェクトのことはNEXCO中日本のホームページでも紹介しているよ。



NEXCO中日本 高速道路リニューアルプロジェクト  
<http://www.c-nexco.co.jp/koushin/>



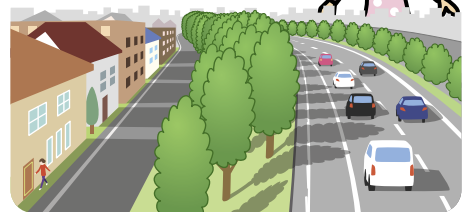
工事現場は、できるだけ通行止めせず、両方向のクルマが行き来できるようにして作業が行われている

なるほど~!



その2

高速道路の脇に木を  
植えているところが  
多いよね。なぜ?



樹木は運転している人の目にやさしいうえに、クルマから出る二酸化炭素を吸い込んでくれるから、環境の保全にも役立っているんだ。全国の高速道路には、約2200万本、500種類以上の樹木が植えられているよ。多いのは針葉樹のクロマツやドイツトウヒ、常緑広葉樹のシラカシ、アラカシ、落葉広葉樹のケヤキ、クヌギ、コナラなど。サクラの仲間も30万本以上も植えられているんだ。



すごいね~!



## 高速家族プレゼントクイズ

応募  
締め切り

2018年3月31日(土)

※郵便の場合は2018年3月31日(土) 当日消印有効

商品券1万円分が  
3名様に当たる!!



問1~6のクイズ・質問に答えてご応募ください。応募者の中から抽選で3名様にJTBの商品券「JTBナイスギフト」1万円分を、残念賞として、抽選にもれた方の中から5名様に、るるぶ情報版「るるぶ伊勢 志摩'19」をさしあげます。

問1 本誌でおみやげランキング1位になったお菓子は○○○・レーヌ

○○○の部分をお答えください。ヒントは本誌P8-9。

問2 今回の高速家族でおもしろかった記事は何ですか?

本誌P5の目次から2つ選んでお書きください。

問3 今回の高速家族をご覧になったあと、どうされましたか?

次の6つからいくつでもお選びください。

1.紹介されたSA・PAに実際に行った/2.紹介されたメニューやおみやげを実際に買った/3.次に利用してみたい/4.買ってみたい/5.人に教えたり紹介したりした/6.本誌を持ち帰って保存している(保存する)/6.特に興味のある記事はなかった

問4 今後読みたい記事はどのようなものですか? 次の6つから1つお選びください。

1.SA・PAのお食事情報(フードコート・レストラン)/2.SA・PAのおみやげ情報(食べ物)/3.SA・PAのおみやげ情報(工芸品や服飾品などの物販)/4.観光・ドライブ情報/5.リニューアル・新規オープンニュース/6.イベント・キャンペーン情報

問5 高速家族を手にしたのは?

1.初めて  
2.2回以上

問6 高速家族へのご要望・ご感想

【スマートフォン、携帯電話】  
右記のQRコードを読み取ってフォームからご応募ください。  
【パソコン】下記URLからご応募ください。  
[http://asp.rurubu.com/exis/family\\_201712/enquete/top](http://asp.rurubu.com/exis/family_201712/enquete/top)



【ハガキ】  
ハガキにクイズ・質問の答え、住所、氏名、性別、年齢、職業、電話番号をご記入の上、以下の宛先までお送りください。  
〒162-8446 東京都新宿区弘方町25-5  
(株)JTBパブリッシング 法人情報事業部  
「高速家族2017冬号」プレゼント係

当社は皆さまから預かりした個人情報をプレゼントの抽選および発送のために利用いたします。また、性別・年齢等のデータおよびアンケートの回答は個人を特定しないマーケティングデータとして集計し、誌面改善のために利用します。なお、抽選にあたり発行元・中日本エクス株式会社・中日本エクス株式会社に当選者の個人情報を開示いたします。当社および中日本エクス株式会社は、お預かりした個人情報をご本人の同意なく第三者に提供いたしません。当社が保管する個人情報に関するお問い合わせは下記までご連絡ください。

個人情報保護管理責任者 株式会社 JTBパブリッシング 総務部長 ☎03-6888-7811 受付時間/月~金曜(祝日・年末年始を除く)の10時30分~18時 当社の個人情報の取扱いについての詳細は<http://www.jtbpublishing.com/privacy/index.html>をご覧ください。



# 自由な旅を

マイカー旅行者のための素泊まりのミニホテル「ファミリーロジ旅籠屋」は、アメリカンスタイルの、シンプルなおロードサイドホテルです。  
1号店オープンから23年、「こんな宿を待っていた」という声に支えられ、ご利用者は延べ340万人以上、60店舗以上に増えました。全店直営です。  
ご家族4人で1室1万円から、お二人なら1室8千円から。おひとりなら5千円から（いずれも消費税別）。あれこれのサービスはありませんが、それが自由に旅を楽しんでいただくための特長だと信じています。ファミリーやご夫婦でのドライブ旅行、ひとり旅、ビジネス出張、ツーリングやサイクリング。どうぞ、気兼ねなく、好きな時に、好きな所に。



「浜名湖店」外観

全店1～2階建て、12～23室のミニホテル。無料駐車場完備（東京新木場店のみ有料）



「宮島SA店」客室

約25㎡のスペースに幅1.5mのベッド2台。全室無料ネット接続。トイレは洗浄便座。



「秩父店」ラウンジ

インは15～23時、アウトは11時まで。休憩利用不可。朝は軽食を無料サービス。



お問い合わせ・ご予約

はたごや

検索

PC <http://www.hatagoya.co.jp/>

スマホ <http://hatagoya.gdd.jp>

空室状況もご覧いただけます。  
ご予約のお申し込みも（3ヶ月前より）どうぞ。

パンフレットをお送りします

TEL. 03-3847-8858

（平日の9～18時にお問い合わせください）



ファミリー ロジ  
**旅籠屋**  
はたごや

4店舗がオープン予定です。

「松山店」	2018年 3月
「紀伊長島店」	2018年 春
「四万十店」	2018年 春
「函館店」	2018年 夏

お知らせ

**店舗支配人代行を募集しています！ お二人だけの職場です。**

このような方に最適な仕事です！

まだまだ元気  
なので、  
60歳前後からでも  
働いて社会に  
かわりたい。



直接お客様に  
喜ばれる仕事、  
胸を張ってできる  
仕事に従事したい。

堅実で安定した人生を  
築いていきたいので、  
長く続けられる仕事に  
就きたい。

人間関係に  
わずらわれることなく、  
ふたりで力をあわせて  
マイペースで働きたい。

**支配人の休暇中に勤務する「代行支配人」(専任) 募集！**

特定の店舗に住み込むものではありませんから、月に数日程度、自宅の近くの店舗限定など、ご都合にあわせての勤務も可能です。定年退職後の時間を生かして全国を旅したい方にも最適です。ただし、あくまでもふたりの勤務となります。どうぞ、お気軽にお問い合わせください。

問い合わせ先：本社・総務部 03-3847-8858（平日の9:30～18:30）

◎住み込みの「店舗支配人」も募集しています。

「ファミリーロジ旅籠屋」は、すべて当社が直接経営する直営店であり、当社の社員2名が支配人として店舗に住み込み、運営業務のすべてを行っています。素泊まりの宿ですから調理はなく、フロント業務と客室清掃が中心です。専門知識は不要で、職務経験もありません。定年は65歳で、その後も同一条件で70歳までの延長もあります。また、1LDKの居住スペースが無償で確保され、光熱費の負担もありません。心身ともに健康で、誠実で責任感のある、お互い助け合って人生を共にするカップルということだけが条件です。学歴や職歴は問いませんし、戸籍上の夫婦であるかどうか問いません。LGBTの方も同様です。現状、子育ての終わった中高年の方が中心ですが、最近では子供のいない30代前後のカップルも増えていきます。