

2014年10月31日(金)～2014年12月 5日(金)まで
東名高速道路 海老名SA(下り線)のトイレ改修工事(Ⅱ期工事)の
ため一部閉鎖します。

東名高速道路 海老名サービスエリア(下り線)では、お客さまに快適、
便利で美しいトイレを目指し、トイレ内部の改修工事を行います。

工事期間中は、一部トイレを閉鎖しながら、工事を進めていきます。お
客さまには大変ご迷惑をおかけしますが、ご理解とご協力をお願いします。
す。

■工事概要

◇工事場所 東名高速道路 海老名SA(下り線)横浜側トイレ棟
(横浜町田IC～厚木IC間)

◇工事期間 2014年10月31日(金)
～2014年12月 5日(金)(Ⅱ期工事)

◇施工方法

トイレの一部を閉鎖し、改修工事を行います。

※工事期間中は臨時トイレのご利用をお願いいたします。

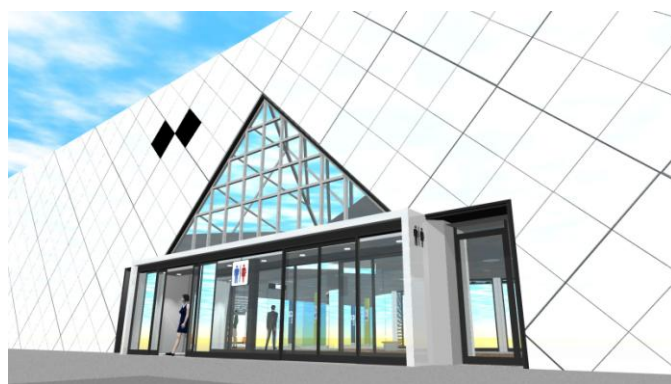
◇主な改修概要

空調設備、自動ドアを設置し、トイレを快適な空間にする改修工事を行
います。

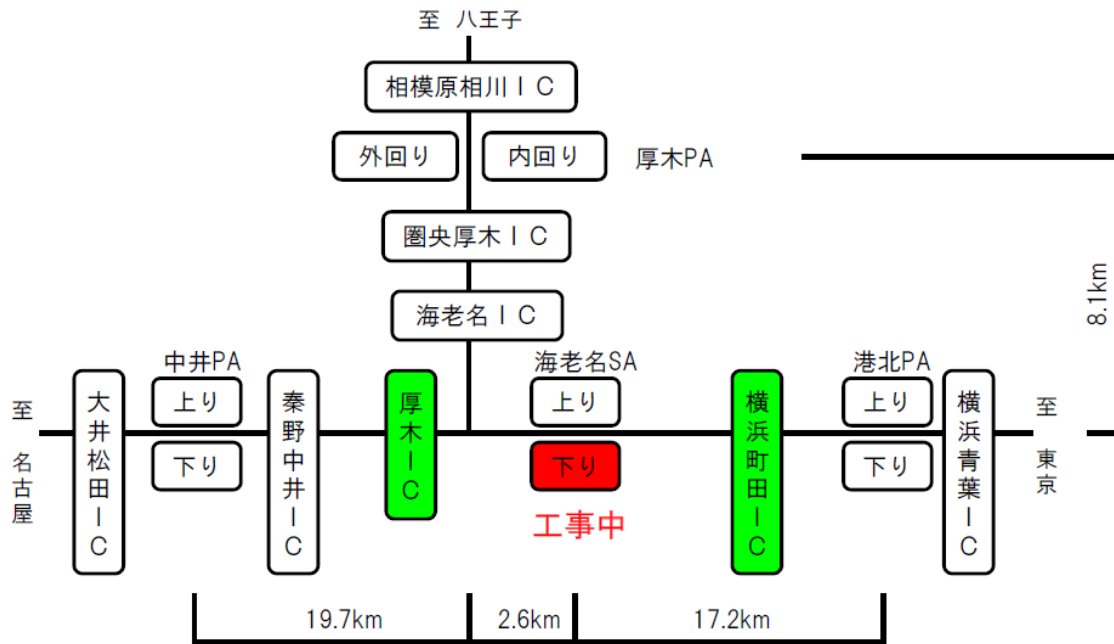
ロビー内部



外観(厚木側トイレ棟)



■海老名SA（下り線）の位置図



■海老名SA（下り線）の概要図



※工事期間中は誘導員を配置しておりますので、誘導員の案内によりお進みください。

【本工事に関するお問合せ先】

中日本高速道路(株) 東京支社
 横浜保全・サービスセンター
 施設担当課 TEL 045-922-1141