

## 交通アクセス

上り：東京方面  
下り：名古屋方面



EXPASA 足柄 (上り)  
〒410-1315  
静岡県御殿場市深沢字前野原 1801-1  
東名高速道路 足柄 SA (上り線)

EXPASA 足柄 (下り)  
〒410-1315  
静岡県駿東郡小山町桑木字南の原 599  
東名高速道路 足柄 SA (下り線)

💡一般道からも利用可能  
ぷらっとパーク併設  
高速道路をご利用でない方も、サービスエリアの施設をご利用いただけます。

💡富士山エリアの玄関口  
東京・名古屋の中間地点に位置する EXPASA 足柄は、ドライブ途中の休憩や観光の立ち寄りスポットとしても便利です。



## ドライブがもっと楽しくなる!

わくわくハイウェイアプリは、NEXCO 中日本が届ける高速道路のお楽しみ情報が詰まった公式アプリ。サービスエリアのグルメやイベント情報をチェックしながら家族みんなでわくわくドライブを楽しめます。



check!

### 主な機能



- おトク** SA・PA で使えるクーポンを配信中!  
旅先でのお食事やお買い物がもっとお得に楽しめます。
- 参加する** イベント・キャンペーン情報をチェック!  
SA・PA で開催されているイベントやキャンペーンの情報をアプリでご案内。現地での体験をより楽しむために、事前にチェックしておく便利です。
- 探す** 工事・交通情報や料金を簡単検索!  
高速道路の工事・渋滞・通行止め情報、料金検索など、ドライブに役立つ情報を手軽にチェックできます。
- 楽しむ** ハイウェイスタンプを集めよう!  
各 SA・PA でオリジナルスタンプを集めて、コンプリートを目指そう!  
旅の思い出づくりにもぴったり。

最新のイベント情報やおすすめ情報は、Instagram・Facebook・X・公式サイト・YouTube で発信しています。



TAKE  
FREE

ご自由にお持ちください

これ1冊で  
まるわかり!



# 足柄SA ガイドブック

特集

リブル  
グルメやスイーツ  
スポット紹介!  
お土産

# 足柄SAを満喫!



# 足柄 SA で、静岡のうまい！を食べ尽くす。 絶品グルメご紹介



富士山麻婆チャーハン唐揚げのせ……¥1,600

## 見てよし、食べて良しの一品

富士山に見立てた炒飯・白米をまろやかな麻婆豆腐が優しく包み込む味わいです。

### その他オススメ

中華・定食・海鮮と多様な料理で24時間お出迎えいたします。

#### 中華万里

店舗：足柄SA下り (14p-4番)  
営業時間：24時間営業



富士宮やきそば……¥700

## B級グルメ殿堂入りの富士宮やきそば

試行錯誤を重ねた末にたどり着いた究極のソースを使用した富士宮やきそばです。当店自慢の一品になります。ぜひご賞味ください。

### その他オススメ

もちもちポテトなど、ドライブにぴったりの商品が勢ぞろい！お好きな味をお選びください！

#### あす何者になる？

店舗：足柄SA上り (10p-11番)  
営業時間：11:00～17:00

富士山麓のご当地グルメが足柄 SA に集合！みくりやそば、富士宮焼きそば、しぞ〜かおでんといった静岡の定番に、満腹系の定食・丼・わっぱ弁当まで幅広くラインナップ！上り・下りそれぞれに個性があるので、立ち寄るたびに“次はどれにする？”が増えていきます。休憩のついでに、旅の思い出にもお楽しみください。



富士見御膳……¥2,453

## ここでしか出会えない、富士見の味わい

静岡県産の食材を使用した「イチ推し」の御膳です。富士山に見える店内でゆっくりとご賞味ください。

### その他オススメ

隣接しているベーカリーでは外はサクサク、中はふわふわの富士山メロンパンも販売しております。

#### ROYAL Garden

店舗：足柄SA上り (10p-1番)  
営業時間：平日 11:00～20:00 (L.O.19:30)  
土日祝 11:00～22:00 (L.O.21:30)



足柄牛炙りつくねわっぱ……¥1,200

## ここでしか食べられない限定わっぱ

当店限定の人気メニュー。ブランド牛「足柄牛」のつくねを香ばしく炙りました。とろ〜り温泉卵を絡めれば、濃厚なコクが広がる至福の味わいです。

### その他オススメ

まぐろやしらす、サーモンを使用した「海鮮系わっぱ」や朝限定の「朝がゆ」、「揚げかまぼこ」など、多彩なメニューをご用意しております。

#### わっぱや

店舗：足柄SA下り (15p-15番)  
営業時間：9:00～17:00



しぞ〜かおでん定食……¥1,200

## 好きな具を、探して！選んで！定食で！

静岡名物「しぞ〜かおでん」を販売中！「しぞ〜かおでん定食」は、おでん売り場からお好きな具を5個選んで食べられる定食セットです！

### その他オススメ

おでんの定番は大根・玉子だけでなく、おススメは、名物「黒はんぺん」やオリジナル商品「富士の白雪」！！是非お試しください！！

#### レストラン時之栖

店舗：足柄SA上り (11p-21番)  
営業時間：6:00～22:00



御殿場みくりやそば……¥1,100

## 御殿場のソウルフード

地元の製麺所から仕入れた「山芋そば」を使用した麺は、太くて香りがよく喉ごしがよいのが特徴です。鶏だしのそばつゆ、具材は鶏肉やにんじん、しいたけなどを入れるのが特徴です。

### その他オススメ

富士山参拝の旅人をもてなしてきた、歴史ある郷土そば。素朴でやさしい味わいが旅の疲れを癒します。

#### 御厨亭

店舗：足柄SA上り (11p-16番)  
営業時間：24時間営業



静岡県産もち豚の伊豆味噌焼き丼定食……¥1,890

## 静岡県産もち豚の旨みが溶け出す極上の伊豆味噌焼き

きめ細やかな肉質の静岡県産もち豚を、香り豊かな伊豆味噌で香ばしく焼き上げました。噛むほどに溢れる脂の甘みとコク深い味噌の風味が白米に絡む、箸が止まらない絶品丼ぶりです。

### その他オススメ

御殿たまごのオムライスなど地産地消にこだわった商品。

#### 足柄の森レストラン

店舗：足柄SA下り (14p-2番)  
営業時間：平日 11:00～21:00 (L.O.20:30)  
土日祝 7:00～21:00 (L.O.20:30)



いかの姿焼き……¥700

## 秘伝のたれ香る絶品【えび伝いかの姿焼き】

秘伝のたれで少しピリ辛に味付けし、店頭で香ばしく焼き上げる自慢の一品。食べやすくカットしてありますので車内でも気軽に召し上がり頂けます。

### その他オススメ

当店わくわくハイウェイクーポンご提示でマヨネーズが無料となります。いかの姿焼きに付けて味をお楽しみください。その他地元の美味しいものも豊富に取り揃えております。

#### 足柄マルシェ

店舗：足柄SA下り (14p-1番)  
営業時間：平日 8:00～19:00  
土日祝 7:00～20:00

「運転の疲れ、甘さでリセット！」  
**Sweets Time**  
 スイーツタイム



朝霧の新鮮生乳を贅沢に  
 コク深く爽やかな至福のジェラート

**朝霧ミルク……¥450**

富士山麓・朝霧高原の新鮮な生乳を 100%使用。  
 85℃15秒殺菌のこだわり製法で、自然な甘みと  
 コクをそのまま活かした、とろける美味しさの  
 ジェラートです。

**富士ミルクランド**

店舗：足柄SA下り (15p-10番)  
 営業時間：9:00~19:00(L.O19:00)



新鮮な牛乳を使用した  
 濃厚ソフトクリーム

**牧場のソフトクリーム……¥500**

毎朝搾りたての牛乳を 70%以上使用した口当た  
 りなめらかなでほく自慢の看板メニューです。

**富士山高原いでぼく**

店舗：足柄SA上り (10p-13番)  
 営業時間：平日 9:00~18:00  
 土日祝 9:00~19:00



見ても食べても富士山気分  
 甘くて爽やかな一品

**富士山ソフト……¥490**

富士山をイメージした青いラムネ味と、まろや  
 かなバニラが重なる人気の映えソフト。爽やか  
 な甘さと軽い口どけが魅力で、旅の思い出を彩  
 る一品です。

**シュガーマウンテン**

店舗：足柄SA下り (15p-13番)  
 営業時間：7:00~19:00



足柄SAはスイーツも人気。  
 朝霧高原のミルクを使った、ひんやりなめらかなジェラートやソフトは必食です。  
 富士山や金太郎の地元を意識したスイーツも揃い、上り・下りそれぞれの名物を行きと帰りで食べ比  
 べるのもおすすめ。

あんこのボリュームと求肥で大満足！

**金太郎の力持ちあんぱん……¥320**

やわらかいパン生地に北海道産の粒あんと求肥  
 を包みました。金太郎のような力強さと優しさ  
 を感じて下さい。

**GRANO VARIO**

店舗：足柄SA下り (15p-20番)  
 営業時間：7:00~20:00



Good :

サクふわ香る富士山メロンパン

**富士山クリームメロン……¥400**  
**富士山メロン……¥330**

富士山をかたどった可愛らしいフォルムに、  
 香り豊かなメロン風味をまとうせたロイヤル自慢の  
 メロンパン。外はサクッと中はふんわりの食感が楽  
 しめ、旅の思い出にぴったりの映える一品です。

**ROYAL Garden**

店舗：足柄SA上り (10p-2番)  
 営業時間：8:00~20:00



ここでしか買えない  
 クッキーシュークリーム

**ミルククッキーシュー……¥378**

サクサククッキー生地とミルクカスタードク  
 リームがたっぷり入った足柄限定のシューク  
 リーム。店内の工房で一つ一つ手作りしている、  
 当店人気 NO.1 商品です。

**富士山ファーム**

店舗：足柄SA上り (10p-3番)  
 営業時間：8:00~21:00



# ご当地ならではののお土産がいっぱい！ 静岡のお土産6選

贈る相手を思い浮かべながら選ぶのも、旅の楽しみ！  
上り・下りそれぞれの売場で、お気に入りを見つけてネ！



## 世界が認めたラングドシャ

はちみつクッキーとバター風味の  
チョコレートラングドシャ  
……10枚入 ¥1,140

さくさくのはちみつ入りクッキー生地とバター風味チョコが絶妙で、甘さがふわっと広がる美味しさ。富士山デザインのパッケージでお土産に最適です。

### 富士山ファーム

店舗：足柄SA上り (10p-3番)  
営業時間：8:00～21:00



えび伝……¥430  
組み合わせ自由 3袋……¥1,200

えびの旨味を活かした軽い食感が人気のお煎餅です。味の種類も豊富で、組み合わせ自由な楽しさも魅力です。ご自宅用にも、お土産用にもおすすめの商品です。ミックスせんも好評！

### 足柄マルシェ

店舗：足柄SA下り (14p-1番)  
営業時間：平日 8:00～19:00  
土日祝 7:00～20:00



選ぶ楽しさが広がる！  
サクサク食べられるえびせん



## よもぎ香る餅をこし餡で包んだ 福の和菓子

福太郎餅……12個入 ¥1,300

三嶋大社の伝統に由来する福太郎餅は、香り豊かなよもぎ餅をなめらかなこし餡で包んだ上品な和菓子。厳選した糯米と小豆が生む自然な甘さが広がり、素朴で心和む味わいが楽しめます。

### ショッピング時之栖

店舗：足柄SA上り (11p-23番)  
営業時間：24時間営業



天野はごろも……15個入 ¥1,550  
……10個入 ¥1,080

天野醤油の香ばしい旨みを生かした、みたらし風味の羽二重餅。ふわりととろける生地の中に上品なあんこを包み、甘じょっぱさとやさしい甘みが重なる、心ほどける和の一品です。

### ショッピングプラザ

店舗：足柄SA下り (15p-11番)  
営業時間：24時間営業



羽衣のようにふわりとほどける和の味わい

CHIYOの和 静岡茶バウムクーヘン  
……¥1,450

おやいづ製茶・雅正庵が手がける逸品。静岡抹茶の深い旨みを生地につぶり練り込み、しっとり焼き上げた贅沢なバウムクーヘンです。茶処静岡ならではの香りとコクが広がる上質な味わい。

### 足柄ショッピング倶楽部

店舗：足柄SA上り (10p-5番)  
営業時間：24時間営業



静岡抹茶香るバウムクーヘン

## 脅威のリピート率！人気NO.1「自信の塩辛」

焦がし醤油いか塩辛……¥1,188

イカゴロのコクを焦がし醤油の旨味で包み込み、より濃厚で深みのある味わいに。常連様はもちろん、初めての方にもぜひお試しください。だきたい一押しの商品です。

### しいのわっぱや

店舗：足柄SA上り (10p-7番)  
営業時間：9:00～21:00

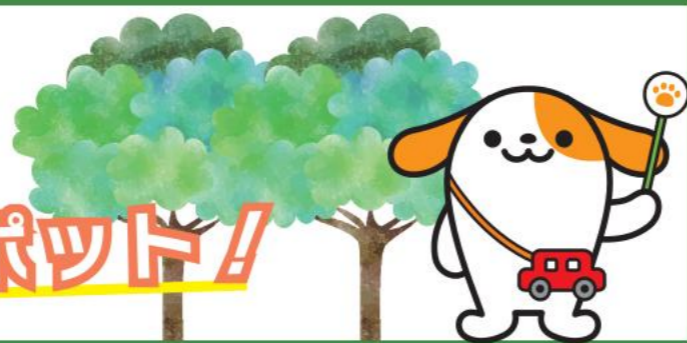


帰り道運転気をつけてね！  
お土産も気をつけて持って帰ってね！



少し休んでいきませんか！？

# 旅の途中の リフレッシュスポット！



## サウナ&トト湯で、 ドライブの疲れをリフレッシュ

金時山を望む展望風呂と内風呂を備え、90~100℃のサウナと14℃の冷水風呂が自慢。ドクタートト湯や足湯もあり、合計3時間ゆったりと利用できます。コインランドリーも完備されており、ドライブ途中の休憩や滞在にも便利です。

### あしがら湯

店舗：足柄SA 下り (15p-24番)  
営業時間：24時間営業  
利用料金：(いずれも3時間滞在可能)  
平日 大人780円 小人390円  
土日祝 大人810円 小人400円  
特定日 大人860円 小人430円



## 人工炭酸大浴場&サウナで、 ドライブの疲れをやさしく癒やす

高速を降りずに立ち寄れる、便利な温浴施設。一般道からの入館も可能です。富士山の伏流水を沸かし、炭酸ガスを注入した人工炭酸風呂を楽しめるのが特徴。コインランドリーも完備しており、ドライブ途中の休憩や長距離移動の合間にも重宝します。

### 金時湯

店舗：足柄SA 上り (11p-20番)  
営業時間：24時間営業  
利用料金：(いずれも3時間滞在可能)  
平日 大人780円 小人390円  
土日祝 大人810円 小人400円  
特定日 大人860円 小人430円



## 足湯・マッサージチェア・ラウンジで、 ほっとひと休み

ドクタートト湯で足の古い角質をやさしく除去し、有料のマッサージチェアで体をケア。ラウンジでは、短時間の仮眠も可能です。古いコーナー（別途有料）もあり、心と体のリフレッシュが一度に楽しめます。

### 金太郎ラウンジ

店舗：足柄SA 下り (15p-26番)  
営業時間：24時間営業  
利用料金：10分200円～  
23時～朝10時2,100円など



## 富士山伏流水の恵み

『足柄の水』は、富士山の伏流水を地下200mから汲み上げた水を汲めるスポット。旅の途中で名水を味わえます。

### 足柄の水

足柄SA 上り (10p)  
足柄SA 下り (14p)  
営業時間：24時間営業  
利用料金：無料



## 金時山と富士山を望む、 5種類の足湯カフェ

金時山と富士山を眺めながら、日替わりの足湯につかり、特選フルーツジュースや食事を楽しめる足湯カフェ。コンセント完備で、ワーキングスペースとしても利用できます。

### 足湯カフェ

店舗：足柄SA 下り (15p-25番)  
営業時間：24時間営業  
利用料金：コーヒー590円  
ヒレカツカレー1,080円など



## 愛犬と最高のリフレッシュを！

足柄SAはドッグラン完備。愛犬のリフレッシュの場としてはもちろん飼い主さん同士の交流の場としてもオススメです。

### ドッグラン

足柄SA 上り (10p)  
足柄SA 下り (14p/15p)  
営業時間：24時間営業  
利用料金：無料



## 足柄SAで 一番富士山の眺めが最高の場所！

テラスでは、望遠鏡（有料）を使って富士山を眺めたり、バーベキューを楽しんだりすることができます。金太郎みちまるくんのパネルも設置されており、富士山をバックにした記念撮影もおすすめです。

### 展望テラス

足柄SA 下り (15p)  
営業時間：5:00～20:00  
利用料金：無料※望遠鏡は有料



# EXPASA フロアマップ

足柄上り

- フードコート   ■ カフェ&レストラン   ■ ショッピング   ■ 専門店
- 宿泊施設   ■ コンビニエンスストア   ■ ドッグラン
- ♿ トイレ   ♿ バリアフリートイレ   🗺️ コンシェルジュ
- 🚬 喫煙所   👶 ベビールーム
- 🏧 ATM   🧴 パウダールーム

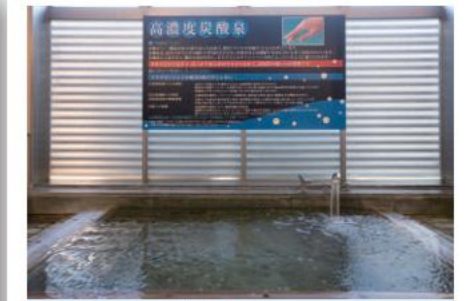


ROYAL Garden

上質なひとときを気軽に楽しめる、サービスエリアの本格レストラン。洋食を中心に、旅の途中でもゆったりと食事ができる落ち着いた空間が魅力です。少し贅沢なランチや、家族でのくつろぎの時間におすすめです。

## 足柄の水

富士山の恵みを感じる、足柄の名水。自然の清らかさをそのまま味わえる人気のスポットで、旅の記念やリフレッシュにもぴったりです。サービスエリアならではの“自然体験”をお楽しみください。



レストイン時之栖

移動の合間に、ほっとひと息。ゆったりと休憩できるリラクゼーションスペースとして、ドライバーや旅行者に人気の施設です。安全運転のためのコンディションづくりはもちろん、気分転換やリフレッシュにも最適です。次の目的地へ心地よく出発できます。



# SHOP INFORMATION



上りには23店の  
ショップがあるよ!



## 5 足柄ショッピング倶楽部

豊富な種類でお買い物しやすいお土産店  
静岡県内をはじめ小田原や箱根、山梨など近郊のお土産が一同に揃います。『田子の月』など静岡銘菓も有。  
オススメ  
『CHIYOの和静岡茶バウムクーヘン』  
……………¥1,450  
『おやいづ製茶』雅正庵の逸品です。  
営 24時間営業



## 23 ショッピング時之栖

お客様の“楽しい”が溢れる素敵なスポット！  
ソーセージ類、アウトレット商品、箱菓子、雑貨等のお土産や自分へのご褒美探しを24時間楽しめます。  
オススメ  
時之栖オリジナル  
・スモークソーセージ  
・ノンスモークソーセージ  
・チョコリソ  
……………各¥750  
営 24時間営業



## 24 静岡生鮮マルシェ

静岡県産の海産物・畜産物・農産物の宝庫！  
まぐろ生ハム、時之栖オリジナルソーセージ、旬の産直野菜や高原果実など、美味しいものがギュギュッ！  
オススメ  
漁師直送で鮮度抜群の静岡県・由比港からの宝物  
・冷凍生桜えび  
・冷凍生しらす 価格:時価  
営 9:00～19:00



## 1 ROYAL Garden

地域食材を使用した食事が楽しめるレストラン  
晴れた日には客席から綺麗な富士山が望める開放的な雰囲気洋食中心レストラン  
オススメ  
『静岡県産豚のカツカレー』  
静岡県産の豚肉とロイヤルオリジナルのカレーソースのベストマッチ  
営  
平日 11:00～20:00 (L:19:30)  
土日祝 11:00～22:00 (L:21:30)



## 2 ROYAL Garden

富士山メロンパンがおすすめ！  
レストランの横のベーカリーコーナーでは、お土産にもおすすめの「富士山メロンパン」を3種類販売しております。  
オススメ  
・富士山クリームメロン  
・富士山メロン  
営 8:00～20:00



## 4 スターバックスコーヒー

高品質アラビカ種コーヒーをお楽しみください  
エスプレッソがベースのドリンクや焼き菓子、サンドイッチなど豊富なお食事も取り揃えております。  
オススメ  
・ハンディーステンレスボトル富士山500ml  
……………¥5,300  
富士山が見える店舗限定タンブラー  
営 6:30～21:30



## 12 くるる

本場道頓堀の大たこ入たこ焼き  
外ふわ中とろ、ぷりっぷり大たこに白ワイン香る定番たこ焼き。  
オススメ  
御殿場炙り味噌たこ焼き  
……………¥963  
天野醤油の味噌使用  
当店限定10:00～17:00  
営 10:00～19:00



## 3 富士山ファーム

静岡土産とスイーツ工房  
裾野富士の農場・農園をテーマに新たな魅力の富士山コーナーを展開。  
オススメ  
・はちみつクッキーとバター風味のチョコレートラングドシャ10枚入  
……………¥1,140  
・ミルククッキーシュー  
……………¥378  
営 8:00～21:00



## 7 しいのわっぱや

創業明治27年塩辛屋の直営店  
工場直送の塩辛をはじめとした各種土産と、温めるとほんのり木が香る曲げわっぱのお弁当を販売。  
オススメ  
・特盛 本格焼鳥わっぱ  
……………¥1,480  
・焦がし醤油いか塩辛  
……………¥1,188  
・酒盗各種  
……………¥494～  
営 9:00～21:00



## 6 宝くじ

営 9:00～19:00

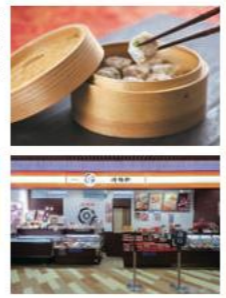
## ＼わくハイアプリクーポンとは？／

公式アプリ「わくわくハイウェイアプリ」にてサービスエリア・パーキングエリアでご利用いただけるクーポンやお得な情報を配信しています。各店舗で使える特典のほか、キャンペーンや施設情報などもご確認いただけます。お出かけの際にぜひご活用ください。  
ご利用の際はクーポン画面をスタッフへご提示ください。



## 8 崎陽軒

車内ですぐ食べられる！横浜名物が足柄 SA に  
横浜名物シウマイの他、お弁当・点心・グッズ等を取り揃えてあります。お食事にお土産にも。  
オススメ  
・昔ながらのシウマイ  
・シウマイ弁当  
営 9:00～21:00



## 9 柿次郎

牛肉の専門店がお届けする最高品質  
柿安秘伝の甘めのタレで黒毛和牛を丁寧に焼き上げ、シャキシャキの牛蒡と玉ねぎも絶品です。  
オススメ  
黒毛和牛牛めし弁当  
営 9:00～21:00



## 11 味噌のともだち

味噌が引き立てる、極旨からあげの専門店  
濃厚味噌だれ唐揚げが人気。旅の合間に楽しめる満足の一品です。  
オススメ  
・唐揚げ  
・あまからダレ唐揚げ  
・特製味噌ダレ唐揚げ  
営 11:00～17:00



## 11 あす何者になる？

富士宮やきそばと imo で、あすの驚きをつくる店  
地元食材を活かした imo×富士宮やきそばで、日々進化する驚きをお楽しみください。  
オススメ  
・富士宮やきそば  
・imo ポテト  
・おさつチップ  
営 11:00～17:00



## 13 いでぼく

富士山の麓から新鮮な乳製品をお届け  
毎朝搾りたての牛乳から作られる濃厚なソフトクリームやジャージークレープをご賞味ください。  
オススメ  
・牧場のソフトクリーム  
……………¥500  
・ホイップチョコバナナクレープ  
……………¥770  
営 平日 9:00～18:00  
土日祝 9:00～19:00



## 14 らぁ麺 MORIZUMI

らぁ麺界初ミシュラン一つ星・森住康二氏監修  
こまかしの効かないシンプルならぁ麺だからこそ、スープや麺などひとつひとつの素材にこだわりました。  
オススメ  
ネギ醤油らぁ麺  
……………¥1,170  
営 10:00～23:00



## 15 足柄麺処

駿河湾産釜揚げ桜エビ使用のうどんが名物！  
駿河湾産釜揚げ桜エビを天ぷらにした、桜エビが香ばしい一品のうどんをはじめ、多数のメニューをご用意。  
オススメ  
店内で仕込んだ自家製「肉うどん」「カレーうどん」がおすすめです。  
営 24時間営業



## 16 御厨亭

ご当地みくりやそばとご飯物メニュー  
地元御殿場製麺の「山芋そば」を使用した「御殿場みくりやそば」やご飯物など多数揃えてあります。  
オススメ  
「みくりやそば」はここ、みくりや地方で、ハレの日に振る舞われた伝統的な郷土料理です。  
営 24時間営業



## 17 マクドナルド

疲れた心に効く、変わらぬマックのうまさ。  
ドライブの疲れを癒やす休憩に最適。手軽に美味しいマックで元気補給。  
オススメ  
・ひるマック  
・ビッグマックセット  
・夜マックの倍ビッグマックセット  
営 24時間営業



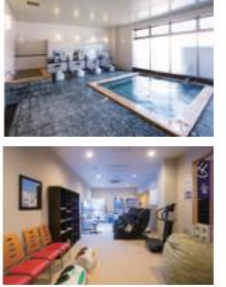
## 18 こめらく海鮮茶漬けとおむすびと。

お茶漬けにもなる海鮮のおひつこの店  
半分は海鮮丼として、残り半分は出汁をかけてお茶漬けとしてお召上がりいただけます。  
オススメ  
「しらすたっぷり海鮮ぶっかけごはん」  
5種類の海鮮が入っているので色々な味が楽しめます。  
営 9:00～22:00 (L:22:00)



## 20 レストイン時之栖

旅の疲れを湯でほぐし、深い眠りへ誘う場所  
宿泊も休憩も入浴も可能な便利な施設。金時湯の炭酸泡が疲れをやさしくほぐします。  
オススメ  
炭酸ガスの泡風呂  
営 24時間営業



## 21 レストラン時之栖

旅の途中で、ほっと落ち着く味と時間  
足柄 SA 上りで出会える癒やしの食空間。旅のひと休みにぴったりの料理を提供します。  
オススメ  
・揚げたて季節の上天丼  
……………¥1,200  
・2色のしらす丼  
……………¥1,800  
営 6:00～22:00



## わくハイアプリクーポン情報

らぁ麺 MORIZUMI  
わくハイアプリクーポンで提示でトッピング(煮王子 or ねぎ)をサービス！  
※らぁ麺ご注文の方対象  
※アプリ会員本人様のみ  
※他サービスとの併用不可



## 19 ローソン

旅の途中でほっと一息  
ドライブの休憩に最適。軽食からお土産まで、コンビニならではの品揃えで、お待ちしております。  
オススメ  
・おにぎり 各種  
・からあげクン レギュラー  
……………¥278  
・コーヒー (S)  
……………¥160  
営 24時間営業

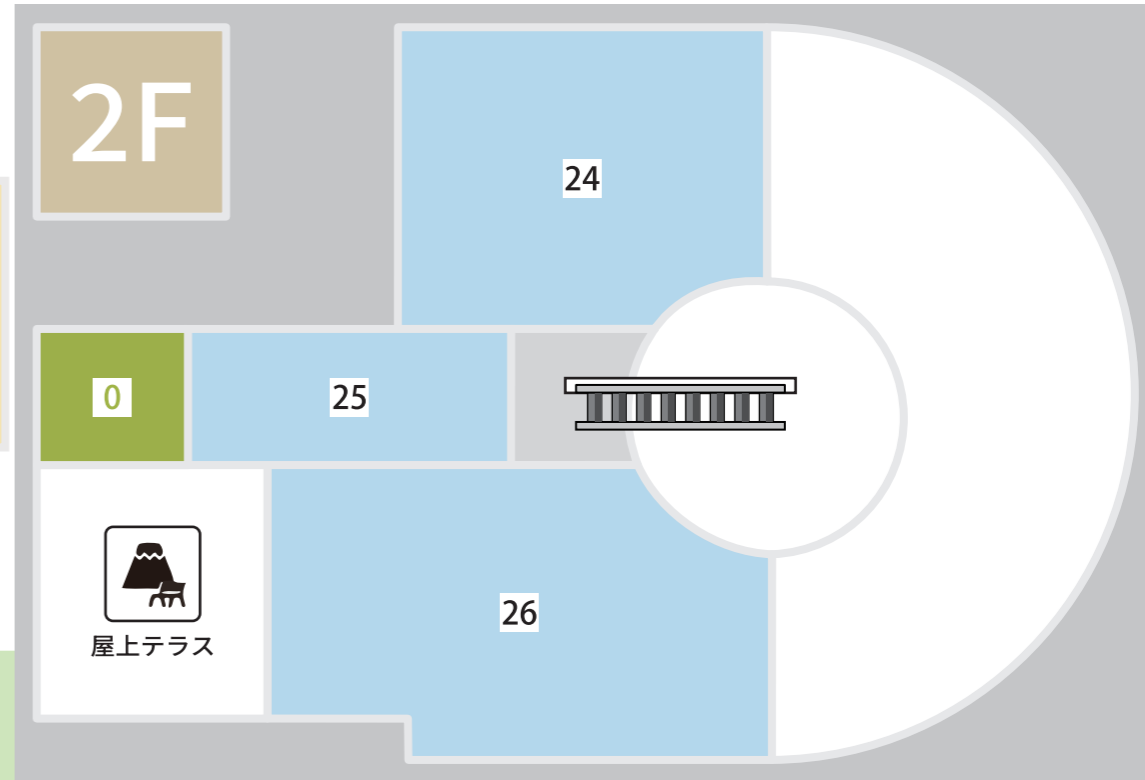


# EXPASA フロアマップ

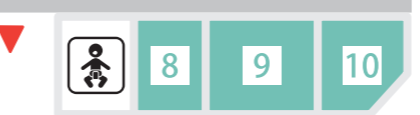
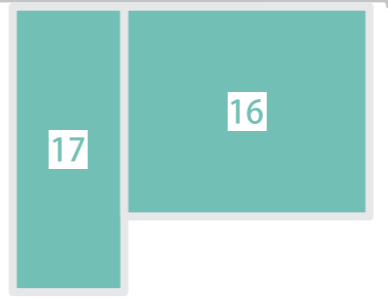
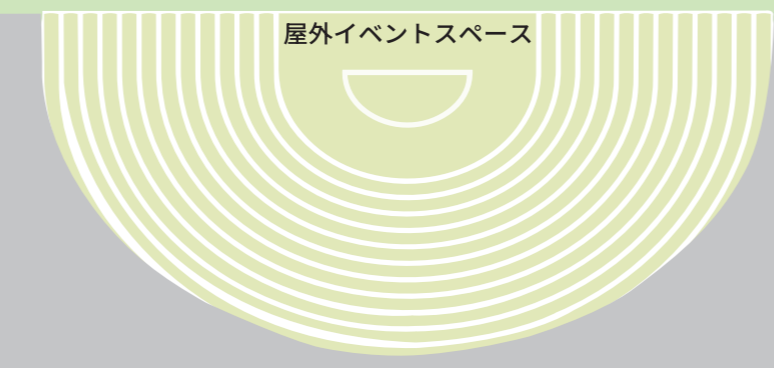
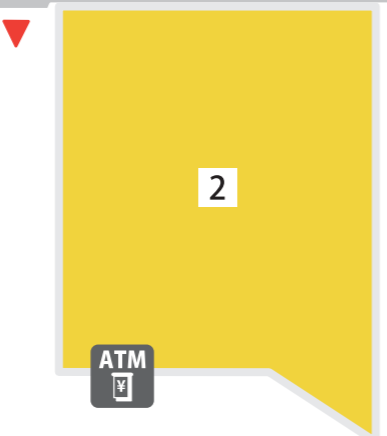
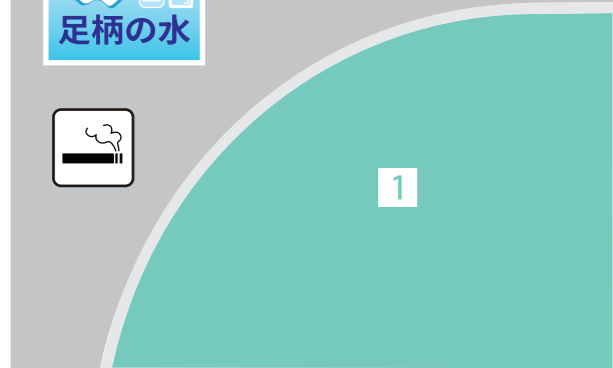
足柄下り



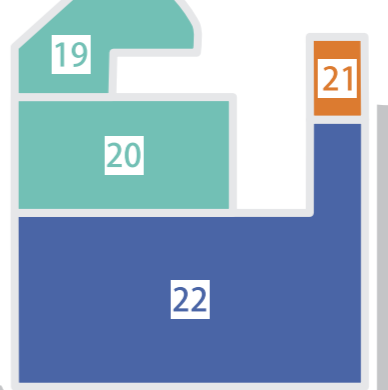
- |        |            |            |     |
|--------|------------|------------|-----|
| フードコート | カフェ&レストラン  | ショッピング     | 専門店 |
| 温浴施設   | コンビニエンスストア | ドッグラン      |     |
| トイレ    | バリアフリートイレ  | コンシェルジュ    |     |
| 喫煙所    | ベビールーム     | 野外イベントスペース |     |
| ATM    | パウダールーム    | 屋上テラス      |     |



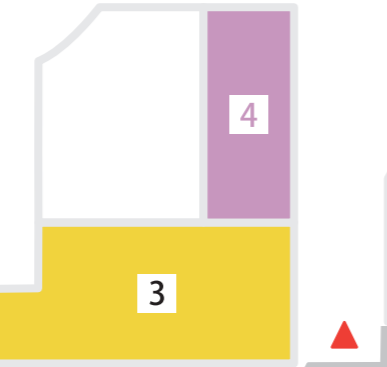
キッズスペース



コンシェルジュ  
Information



21



1F

駐車場

# SHOP INFORMATION



下りには26店の  
ショップがあるよ!



## 0 チョコザップ

旅の途中で気軽にリフレッシュ!

足柄SAのチョコザップはワーキングブース併設。運動も仕事も“ちょこっと”こなせる便利スポット。



### オススメ

利用料金: 1回110円  
(購入翌日の23:59まで利用可能)  
・都度払いはLINEで簡単手続き  
できます!  
・支払い方法はクレジットカード  
paypay  
※おにんぎょうに会しての方は都度払い  
は不要

営 24時間営業

## 11 ショッピングプラザ

旅の思い出に選べる豊富な土産

東京・横浜に加え、静岡や小田原の名物土産も豊富。贈答品やファンシーグッズも取り扱っています。



### オススメ

金太郎サブレ  
金太郎肉まん  
きんたろうダブルチーズケーキ  
きんたろうショコラチーズケーキ  
こっこ

営 24時間営業

## 21 IZONE NEW YORK

ドライブサングラスで安全で快適なドライブを

眼を守る事を第一に考えているサングラスメーカーが開発したドライブサングラス (IDRIVE)



### オススメ

・IDRIVE ..... ¥9,900 ~  
・HIGH CONTRAST ..... ¥13,000 ~

営 9:00 ~ 19:00

## 2 足柄の森レストラン

静岡を味わう、温かな山小屋風レストラン

地産地消がテーマのレストラン。豊かな自然に囲まれたログハウス調の店内で地元食材の旨味を堪能できます。



### オススメ

御殿たまごのオムライス  
..... ¥1,490  
(シーズン別でソースは変更)

営 平日 11:00 ~ 21:00 (L.O. 20:30)  
土日祝 7:00 ~ 21:00 (L.O. 20:30)

## 3 スターバックスコーヒー

高品質アラビカ種コーヒーをお楽しみください

エスプレッソがベースのドリンクや焼き菓子、サンドイッチなど豊富なお食事を取り揃えています。



### オススメ

・ハンディーステンレス  
ボトル富士山500ml  
..... ¥5,300  
富士山が見える店舗限定  
タンブラー

営 6:30 ~ 21:30

## 4 中華万里

地元製麺所の麺を使用したラーメンが大人気!

地元の天野醤油と麵を使ったラーメンは香ばしい味わい。御殿場の魅力は詰まった一杯です。



### オススメ

金太郎パワーラーメン  
..... ¥1,400  
御殿場天野醤油仕立ての  
スープに竜田揚げと餃子  
が乗る豪快麺

営 24時間営業

## 5 足柄麺処

出汁にこだわるその一杯

うどん・そば、温・冷50種類のメニューからチョイスしてご賞味ください。



### オススメ

・かき揚げぶっかけうどん  
..... ¥820  
・桜えび天そば  
..... ¥1,100

営 24時間営業

## 6 とんかつ新宿さぼてん

とんかつ専門店 新宿さぼてん

とんかつ専門店の揚げたてサクサクのとんかつを是非ご賞味ください。



### オススメ

・やわらかい特製ヒレカツ  
定食 ..... ¥1,300  
・とんかつによく合うカレー  
..... 各種 ¥700 ~  
・足柄店限定かつはやし  
..... ¥1,380

営 7:00 ~ 21:00

## 7 ZETTERIA

絶品バーガーとくつろぎのカフェテリア

メイン商品である「絶品バーガー」と気軽に楽しめるという意味の「カフェテリア」がコンセプトです。



### オススメ

・絶品チーズバーガー  
ポテトMセット... ¥1,090  
・絶品ビーフバーガー  
ポテトMセット... ¥1,040

営 日~木 6:00 ~ 22:00 (L.O. 22:00)  
金・土・祝前日  
6:00 ~ 翌2:00 (L.O. 2:00)

## 1 足柄マルシェ

豊富な品揃え 旬のフルーツと野菜に出会える店

静岡近県の旬のフルーツや野菜、名物えび伝いかの姿焼き、厳選土産が揃う道中マルシェです。



### オススメ

・えび伝いかの姿焼き  
・えび伝いせんべい  
・由比岳、静岡茶、黄金柑

営 平日 8:00 ~ 19:00  
土日祝 7:00 ~ 20:00

## 8 崎陽軒

車内ですぐ食べられる! 横浜名物が足柄 SA に

横浜名物シウマイの他、お弁当・点心・グッズ等を取り揃えています。お食事にお土産にも。



### オススメ

・昔ながらのシウマイ  
・シウマイ弁当

営 7:00 ~ 20:00

## 9 らぼっぽ

体にやさしいさつまいもスイーツ専門店

おもちがとろける、ほっこりタイム。おもちほおぼろ。ほっこりわらお。素材にこだわり、ココロとカラダに優しい。



### オススメ

焼きたてポテトアップル  
パイ ..... ¥1,490  
さつまいもの甘みとリンゴの食感を楽しめる焼き  
たてパイです。

営 7:00 ~ 20:00

## 10 富士朝霧高原 富士ミルクランド

富士山と濃厚ジェラートの癒し体験

富士宮の大自然に本店を構える富士ミルクランド。多くのお客様に幸せとおしいをお届けします。

### オススメ

様々な味のジェラートと濃厚なあさぎソフトが人気です。足柄限定のメニューもご紹介します。

営 9:00 ~ 19:00 (L.O. 19:00)



## 12 富士見茶屋

富士山の湧水で製造した地元産

地元産又製麺製造使用。焼きそばにキャベツ・肉を濃厚ソースで絡め素早く焼き上げた看板メニューです。

### オススメ

足柄ソース焼きそば  
..... ¥650

営 7:00 ~ 19:00



## 13 シュガーマウンテン

絶景富士山が見える店舗

食後にぴったりの各種ソフトクリームをはじめ、お餅入りの名物「金太郎肉まん」や、御殿場産ソーセージを使用した「金太郎ドック」を販売する人気店です。

### オススメ

富士山ソフト ..... ¥490  
ミルク×ラムネで富士山を再現したソフトクリームです。

営 7:00 ~ 19:00



## 14 道頓堀くくる

本場道頓堀の大たこ入たこ焼き

外ふわ中とろ、ぷりっぷり大たこに白ワイン香る定番たこ焼き。



### オススメ

金太郎たこ焼き ..... ¥963  
9:00 ~ 17:00 限定  
こだわりの醤油タレとお餅入り  
当店限定

営 7:00 ~ 19:00

## 15 わっぱや

温めるとほんのリホが香る曲げわっぱのお弁当

足柄 SA でしか買えないお弁当! ご注文後に蒸かし、出来たてをご提供。お持ち帰りも可能で、土産にも。



### オススメ

足柄牛炙りつくねわっぱ  
..... ¥1,200

営 9:00 ~ 17:00



## 16 吉野家

変わらぬ旨さで日常を支える吉野家

明治32年創業の吉野家。牛丼をはじめ定番や季節商品まで充実の品揃えです。



### オススメ

・肉味噌ねぎ牛丼  
・肉だく牛オムハヤシライス

営 24時間営業



## 2 足柄の森レストラン

静岡を味わう、温かな山小屋風レストラン

地産地消がテーマのレストラン。豊かな自然に囲まれたログハウス調の店内で地元食材の旨味を堪能できます。



### オススメ

御殿たまごのオムライス  
..... ¥1,490  
(シーズン別でソースは変更)

営 平日 11:00 ~ 21:00 (L.O. 20:30)  
土日祝 7:00 ~ 21:00 (L.O. 20:30)

## 3 スターバックスコーヒー

高品質アラビカ種コーヒーをお楽しみください

エスプレッソがベースのドリンクや焼き菓子、サンドイッチなど豊富なお食事を取り揃えています。



### オススメ

・ハンディーステンレス  
ボトル富士山500ml  
..... ¥5,300  
富士山が見える店舗限定  
タンブラー

営 6:30 ~ 21:30

## 4 中華万里

地元製麺所の麺を使用したラーメンが大人気!

地元の天野醤油と麵を使ったラーメンは香ばしい味わい。御殿場の魅力は詰まった一杯です。



### オススメ

金太郎パワーラーメン  
..... ¥1,400  
御殿場天野醤油仕立ての  
スープに竜田揚げと餃子  
が乗る豪快麺

営 24時間営業

## 17 CoCo 壱番屋

選べる楽しさ、広がるおいしさ

カレーはココイチ 組み合わせ無限大のココイチ。あなた好みのカレーがきっと見つかります。



### オススメ

揚げたてアツアツの  
ポークカレーパン

営 10:00 ~ 22:30 (L.O. 22:00)



## 19 柿次郎

牛肉の専門店がお届けする最高品質

柿安秘伝の甘めのタレで黒毛和牛を丁寧に焼き上げ、シャキシャキの牛蒡と玉ねぎも絶品です。



### オススメ

黒毛和牛牛めし弁当

営 6:00 ~ 20:00



## 20 GRANO VARIO

気軽に楽しむ焼きたてペーカリー

足柄名物の金太郎あんぱんや季節のパン、本格ピザに犬用パンも揃うお店です。



### オススメ

・金太郎のカもちあんぱん  
・グリルチキンサンド  
(チャパタサンド)  
・マルゲリータ (ピザ)

営 7:00 ~ 20:00



## 24 あしがら湯

金時山を望む癒しのあしがら湯

金時山を眺める展望風呂やひのきサウナで癒しの時間を。24時間ランドリーも完備。



### オススメ

平日 大人780円  
小人390円  
土日祝 大人810円  
小人400円  
特定日 大人860円  
小人430円  
(いずれも3時間滞在可能)

営 10:00 ~ 翌8:00



## 25 足湯カフェ

足湯でほっと一息つけるカフェ

金時山と富士山を眺めながら足湯と食事が楽しめる癒しのカフェ。キッズラウンジも併設。



### オススメ

フルーツジュース

営 7:00 ~ 19:00



## 26 あしがら金太郎ラウンジ

金太郎の里で楽しむ癒し空間

足湯とドクタート湯が楽しめる足柄SAの癒しラウンジ。10分200円から利用できます。



### オススメ

ドクタート湯

営 24時間営業



## わくハイアプリクーポン情報

わくハイアプリクーポンご提示で

くくる・らぼっぽ 全品10%割引

足柄の森レストラン 1ドリンクサービス

足柄麺処たまごサービス

※アプリ会員本人様のみ

※他サービスとの併用不可

## 18 宝くじ

宝くじ



営 9:00 ~ 19:00

## 22 ファミリーマート

あなたと、コンビニに、ファミリーマート

旅先に必要なものができてもコンビニがあれば安心◎ファミリーマートだから衣料品の品揃えもたくさん!



### オススメ

ファミチキなどのフライドフーズ  
旅行のお供にファミマカフェの淹れたてコーヒーもおすすめ!

営 24時間営業



# 足柄SA 周辺の休憩スポット

足柄SA の前後にある、気軽に立ち寄れるパーキングエリア



## 駒門パーキングエリア (上り・下り)

富士山のふもと、御殿場エリアに位置する駒門パーキングエリアは、自然の恵みを感じられる休憩スポットです。

特に、富士山の伏流水である「駒門の水」を無料で汲むことができる水汲み場は、多くのドライバーや観光客に親しまれています。施設内には軽食コーナーや売店も備えられており、ドライブの合間に気軽に立ち寄ることができます。(下り線のみ)

足柄 SA へ向かう前後のひと休みにも最適で、富士山の自然を感じながらリフレッシュできる、魅力的なパーキングエリアです。

### 富士山の伏流水が楽しめる休憩スポット

#### おすすめ商品

フランスパン生地でぎっしりの  
つぶあん&くるみを包み込んだあんぱん。

くるみあんぱん  
……¥250



営業時間：  
【上り】トイレ・自動販売機のみ  
【下り】フードコート 6:00～22:00  
ファクトリーストア 8:00～20:00  
ローソン 24時間営業



## 鮎沢パーキングエリア (上り・下り)

神奈川県山北町、豊かな自然に囲まれた場所にある鮎沢パーキングエリア。

東名高速道路の中でも比較的落ち着いた雰囲気があり、長距離ドライブの途中にゆったりと休憩できるスポットとして利用されています。施設内には軽食や売店もあり、気軽に立ち寄れる利便性も魅力のひとつです。足柄 SA の前後に位置する休憩ポイントとして、混雑を避けながらひと息つきたい方にもおすすめの場所です。豊かな自然に包まれながら、心と体をリフレッシュできる時間を過ごせます。

### 自然に囲まれた静かな休憩エリア

#### おすすめ商品

いまは無き東名高速道路 駒門 PA (上り)  
発祥の手作リアメリカンドッグが味わえる。  
可愛い笑顔が目印です。

アメリカンドッグ  
……¥300



営業時間：  
【上り】24時間営業  
【下り】7:00～19:30

