

カラーコルトン・ポスターボード

屋内に設置の電照式「カラーコルトン」と「ポスターボード」によるPRメディア。
お客さまの往来が多い箇所に設置しているので、多くのお客さまに訴求可能です。



■展開サービスエリアと規格・料金

■カラーコルトン

◆表示料金は税別となります

路線	サービスエリア	クラス	設置数	サイズ目安/光源	料金
東名高速道路	海老名SA(下)	S	2	B0横 / LED導光板	各90,000円
	足柄SA(上)	S	1	B0横 / LED導光板	70,000円
	足柄SA(下)	S	1	B0横 / LED導光板	70,000円
	富士川SA(下)	B	1	B0横 / LED導光板	45,000円
	牧之原SA(上)	B	1	B0横 / LED導光板	45,000円
浜名湖SA(集約)	S	1	B0横 / LED導光板	70,000円	
名神高速道路	養老SA(上)	B	2	B0横 / LED導光板	各45,000円
			2	B2縦 / LED導光板	各30,000円
	多賀SA(下)	B	1	B0横 / LED導光板	45,000円
中央自動車道	談合坂SA(下)	S	1	W1,415×H992mm / LED導光板	70,000円
	諏訪湖SA(下)	C	1	W1,994×H992mm / LED導光板	60,000円※
東名阪自動車道	御在所SA(上)	A	1	B0横 / LED導光板	55,000円

※諏訪湖SA(下)は185,000円の制作費(実費)が別途発生します

■ポスターボード(壁面用)

◆表示料金は税別となります

路線	サービスエリア	クラス	設置数	サイズ	料金
新東名高速道路	岡崎SA(集約)	S	3	B1縦	各40,000円
東名高速道路	足柄SA(上)	S	5	B1縦	各40,000円
	足柄SA(下)	S	1	B1縦	40,000円
中央自動車道	双葉SA(上)	B	1	B2縦	25,000円
北陸自動車道	南条SA(下)	B	2	W1,800×H1,200mm	各40,000円
	尼御前SA(下)	C	3	B2縦	各20,000円
東名阪自動車道	御在所SA(上)	A	2	B1縦	各30,000円
新名神高速道路	土山SA(集約)	A	2	B2縦	各25,000円

■ポスターボード(リーフレットスタンド組み込み型)

◆表示料金は税別となります

路線	サービスエリア	クラス	設置数	サイズ	料金
新東名高速道路	静岡SA(上)	A	1	B2縦	25,000円
	静岡SA(下)	A	1		25,000円
	浜松SA(上)	A	1		25,000円
東名高速道路	浜松SA(下)	A	1		25,000円
	足柄SA(上)	S	1		30,000円
	足柄SA(下)	S	1		30,000円
	浜名湖SA(集約)	S	1		30,000円
	富士川SA(上)	A	1		25,000円
	富士川SA(下)	B	1		20,000円
	牧之原SA(上)	B	1		20,000円
	牧之原SA(下)	C	1	20,000円	
豊田上郷SA(上)	B	1	20,000円		
豊田上郷SA(下)	B	1	20,000円		
名神高速道路	多賀SA(下)	B	1	20,000円	
東名阪自動車道	御在所SA(上)	A	1	25,000円	
	御在所SA(下)	A	1	25,000円	
中央自動車道	石川PA(上)	A	1	25,000円	

■企画内容(共通)

- ◆1箇所1ヵ月単位の販売となります
- ◆設置開始は、毎月1日と16日の2回となります
- ◆同じ広告主であれば枠内に異なる内容や複数枚の設置が可能です
- ◆一度設置した内容の変更はできません
- ◆お申込期間終了後、設置物は返送させていただきます。送料は料金に含まれております。ご希望の場合は当方で破棄いたします

■カラーコルトン

- ◆全11エリア、15箇所となります
- ◆諏訪湖SA(下)の制作費は印刷・設置・撤去にかかる費用一式となり、当社専門の業者に実施いたします。入稿いただくフィルムの実サイズは、お申込終了後に改めてご案内させていただきます
- ◆カラーコルトンに関しては電気使用料も含まれます
- ◆広告掲出時のカラーコルトンの照明点灯時間は24時間となります
- ◆カラーコルトンスペースにポスターを掲出することも可能です

■ポスターボード(壁面用)

- ◆全8エリア、19箇所となります

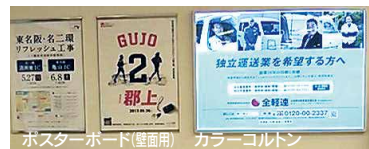
■ポスターボード(リーフレットスタンド組み込み型)

- ◆全17エリア、17箇所となります

■販売スケジュール

実施開始希望日の
2週間前までのお申込

※諏訪湖SA(下)に関しては1ヵ月前までのお申込となり、3週間前までの入稿となります



■注意事項

- ◆各設置物の納品方法・納品場所に関しては、お申込終了後に改めてご案内させていただきます
- ◆各設置物の内容に関して事前に審査させていただきますので、ご了承ください
- ◆広告取扱基準に関しては、P50をご覧ください

大判ポスター

足柄SA(下)

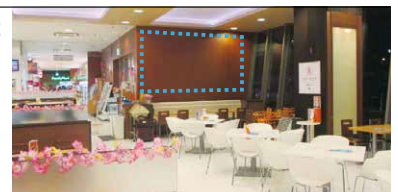
■展開サイズと料金(1ヵ月)

サイズ	枚数	媒体料	制作費(回)
W4,000×H2,000mm	1	400,000円	350,000円
B0縦	3	250,000円	160,000円
B1縦	5		
B2縦	7		

- ◆表示料金は税別となります
- ◆1ヵ月単位の販売となります
- ◆設置開始は、毎月1日と16日の2回となります。



足柄SA(下)情報は >>> P22



■販売スケジュール

実施開始希望日の2週間前までのお申込

■入稿スケジュール

実施開始希望日の1週間前までのご入稿