

RVステーション鈴鹿PA 利用規約

○当駐車場は予約専用有料駐車場となります。ご利用にあたっては「Carstay」アプリから会員登録を行い、予約を行ってからご利用ください。決済はアプリ内での決済となります。

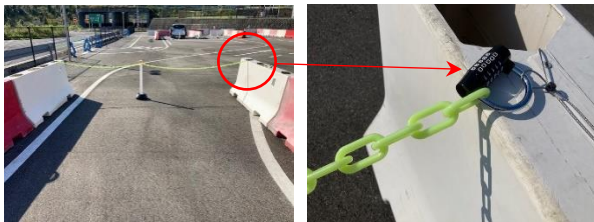
◎ご利用料金 一律 2,200 円 (税込)

○ご利用方法

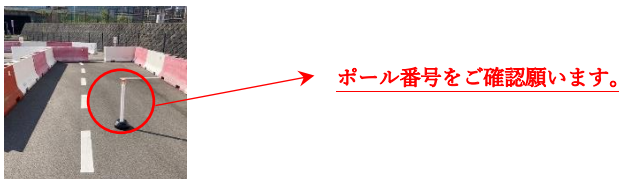
当ステーションは無人運営となっております。チェックイン・アウトの鍵の引き渡しはございません。予めご了承ください。ご不明な点は下記問合せ窓口までご連絡願います。

※店舗への問合せはご遠慮願います。

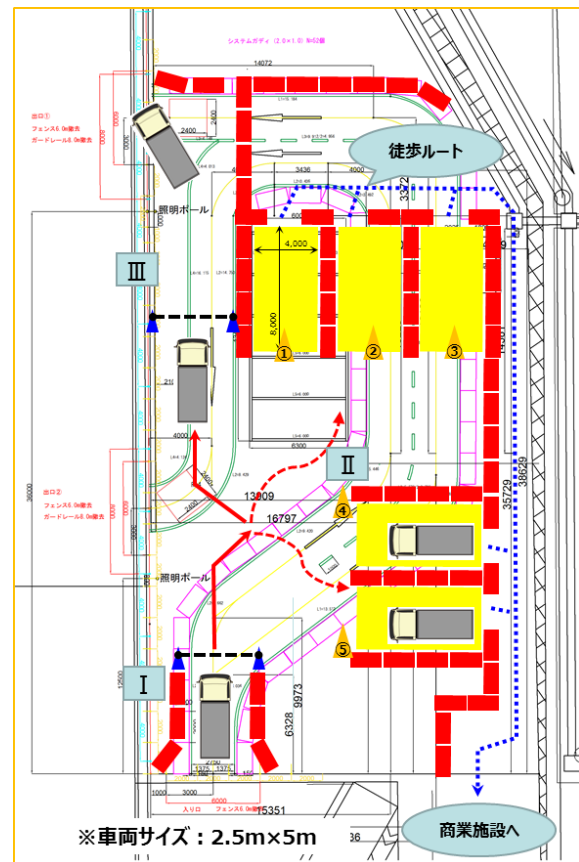
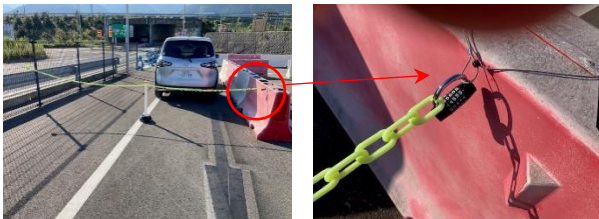
- ① アプリで通知した解除番号で入口 I の 5 桁のキーロックを解除してください。 **※入場後は必ず施錠をお願いします。**



- ② 予約番号の駐車スペースのポールをずらしてご利用願います。



- ③ 退去時は車両搬出後、ラバコーンを戻してください。
④ IIIの出口ロック（入口同様のナンバー）を解除し、施錠してからお帰りください。 **※退場前に必ず施錠をお願いします。**



◇徒歩にてトイレ・商業施設をご利用になられる際は必ず徒歩ルートを通ってください。

※徒歩入口にも施錠がしてあります。入口同様のナンバーをご入力いただき、開錠をお願いします。

◇電源の利用限度は 100V・1,500W までです。

絶縁不良及び容量過多によりブレーカーが落ちた場合には夜間の復旧はできません。ご了承ください。



○当駐車場は、**準中型自動車及び普通自動車専用**です。以下の車両は、駐車できません。

(車両の大きさによる制限)

- ・車両全長：8.0 を超える車両 車両全幅：3.5m を超える車両

(法令違反等による車両の制限)

- ・無登録車、車検切れ車等、一般道路を走行することが禁じられている車両。
- ・自動車登録番号に覆いがされ、または取り外されている車両等、登録番号自動認識装置による読み取りが困難な車両。
- ・自動車登録番号の変更があるにもかかわらず変更登録手続きが済んでいない車両。
- ・仮登録中である車両等の車体の特定が困難な車両。

(二輪車・三輪車等の制限)

- ・自動二輪車、原付自転車、足踏み自転車、小型特殊自動車、サイドカー、三輪車、バギー、トライクなどと呼称される車両。

○場内は時速 8 キロメートル以下で徐行してください。

○管理者は当駐車場の利用者が、駐車場の他の利用者もしくはその他の人の行為又は駐車場内に存在する車両またはその付属物もしくは積載物に起因して被った以下の損害について原則として責任を負いません。

- ・車両とその積載物もしくは取付け物及び車内の留意品の盗品による利用者の損害（自動車盗、部品盗）
- ・エアロパーツを装着した車両で入場したうえ、エアロパーツが駐車場内の設備に接触等したことによる利用者の損害。
- ・その他利用者のスピード過多など自己過失による損害。
- ・台風・風水害・地震・火災・落雷等の天災地変による自然災害その他不可抗力による損害。
- ・利用者間のトラブルや第三者から受けたトラブルにおける利用者の損害。
- ・管理者の責めによらない事由による出庫不能により利用者が被った損害及びその他の損害。

○1 日のご利用時間は 12：00~翌 10：00 とさせていただきます。ご利用時間を超えてご利用されている場合はご連絡させていただく場合がございます。

○本駐車場の利用に関しては、次の事項を守らなければならないものとします。

- ・車両内に貴重品を始めとする留意品は残置せず、身の回りに所持してください
- ・車両から離れる場合は窓を閉め扉及びトランクを施錠してください
- ・指定された駐車スペースに駐車し、それ以外の場所に駐車しないでください
- ・駐車中の車内に乳幼児を独居させないでください
- ・駐車中の車両に動物を放置しないでください
- ・爆発性のもの可燃性のものは搬入を禁止します
- ・大音響でのカーステレオ、夜間の大きな話し声等、近隣の迷惑になる行為は禁止です
- ・場内での車両の駐車以外の行為（営業・宣伝・募金・署名活動等）を禁止します
- ・**利用に際して発生したゴミはお持ち帰りください。（当施設にゴミ箱はありません。）**
- ・飲酒・賭け事・洗車等他人の迷惑になるような行為は禁止します。
- ・**飲食は可能ですが、火気の取扱いは禁止です。（焚火・バーベキューなど）**

- 駐車場枠内に限り、オーニングやイス・テーブルのご利用は可能です。ただし、強風の場合はご利用をお控えいただきますようお願いいたします。(突風により破損、飛散する恐れがございます。)
- 当施設ご利用後、インターチェンジを出る際は ETC 装着車においても一般レーンをご利用いただきますようお願いいたします。ETC レーンが開かない可能性がございます。(深夜割引などは適用となりますので、ご安心ください。)
- 当該 SIC (上り) で流出する際は ETC パーが開かない場合がございます。インターフォンにて係員に「RV ステーション鈴鹿 PA」を利用したことを申告してください。
- 当施設をご利用に際し、ご不明な点につきましては下記までご連絡願います。
※お問合せの際は【鈴鹿 PA 至急】【鈴鹿 PA】などを入れていただきますようお願いいたします。

【問合せ窓口】 24 時間対応

≪ Carstay 株式会社 ≫

◆E-MAIL : support@carstay.jp

◆TEL : 050-7123-0492